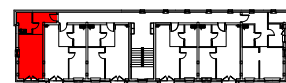
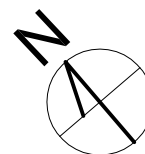


M12: 29,39m²

BUDYNEK MIESZKALNY WIELORODZINNY
Rzeszów, ul. Zelwerowicza/Uniwersytet

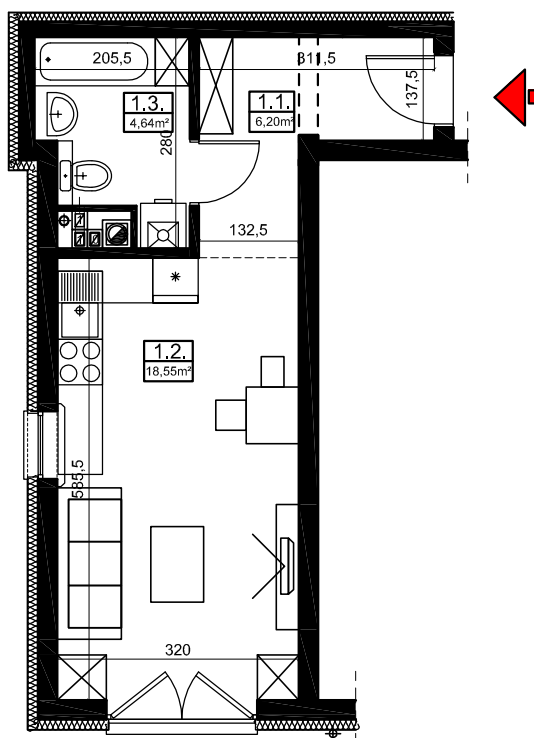


PIĘTRO II



MIESZKANIE NR 12

Nr	Nazwa pomieszczenia	Powierzchnia [m ²]
1.1.	Przedpokój	6,20
1.2.	Pok. dzienny z aneksem kuchennym	18,55
1.3.	Łazienka	4,64
RAZEM		29,39



SGL Deweloper

PRACOWNIA ARCHYTEKTONICZNA
KM KRUŻEL - MAGDOŃ
35-604 Rzeszów, ul. Florkowa 5

Biuro sprzedaży:
Rzeszów, ul. Armii Krajowej 4A
tel. 512 155 844
tel. 512 155 880
biuro@sgldeweloper.pl
www.sgldeweloper.pl