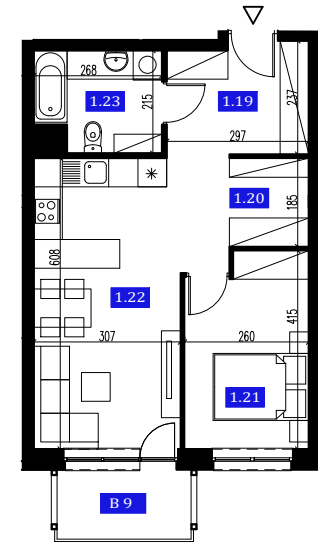
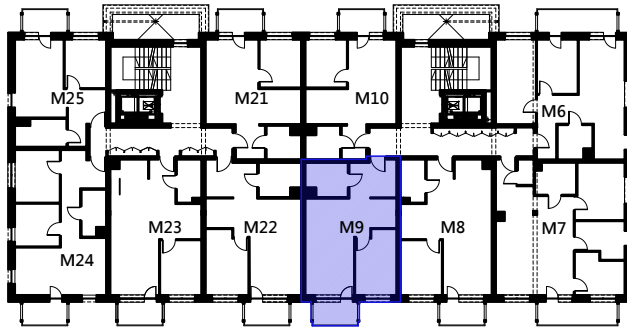




# I Piętro Mieszkanie M9 46,28m<sup>2</sup> 2 pokoje

- ◆ doskonała lokalizacja
- ◆ funkcjonalne wnętrza
- ◆ dużo zielonej przestrzeni

I PIĘTRO



nr	nazwa pomieszczenia	m <sup>2</sup>
1.19	przedpokój	6,85
1.20	garderoba	3,04
1.21	pokój	10,12
1.22	pokój dzienny z aneksem kuchennym	20,97
1.23	łazienka	5,30
<b>suma:</b>		<b>46,28</b>
B 9	balkon	3,93
<b>ogółem:</b>		<b>50,21</b>



*Wymiary podano w stanie surowym (bez tynków)  
 Przedstawiona aranżacja jest przykładowa, rysunki w tym zakresie mają charakter poglądowy i nie stanowią oferty w rozumieniu Kodeksu Cywilnego.*



**SGL Deweloper**

**Biuro sprzedaży**  
 ul. Chłopickiego 3  
 35-210 Rzeszów

tel. 795549440, 795679440  
 www.sgldeweloper.pl  
 biuro@sgldeweloper.pl

**Zelwerowicza 20**