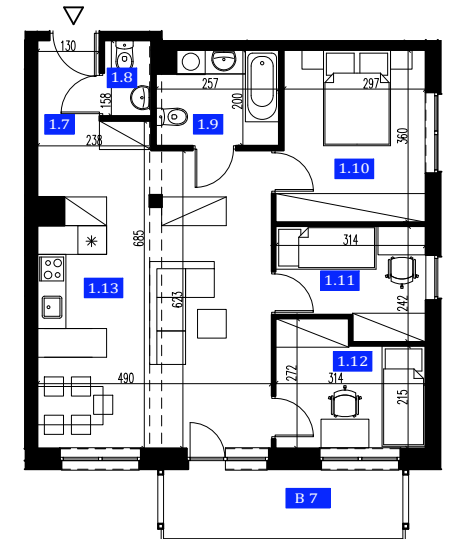


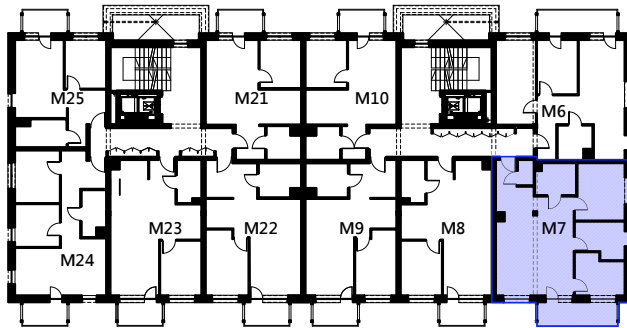


I Piętro Mieszkanie M7 65,07m² 4 pokoje

- ◆ doskonała lokalizacja
- ◆ funkcjonalne wnętrza
- ◆ dużo zielonej przestrzeni



I PIĘTRO



nr	nazwa pomieszczenia	m ²
1.7	przedpokój	8,29
1.8	WC	1,54
1.9	łazienka	4,91
1.10	pokój	10,89
1.11	pokój	6,64
1.12	pokój	7,54
1.13	pokój dzienny z aneksem kuchennym	25,26
suma:		65,07
B 7	balkon	7,06
ogółem:		72,13



Wymiary podano w stanie surowym (bez tynków)
 Przedstawiona aranżacja jest przykładowa, rysunki w tym zakresie mają charakter poglądowy i nie stanowią oferty w rozumieniu Kodeksu Cywilnego.



SGL Deweloper

Biuro sprzedaży
 ul. Chłopickiego 3
 35-210 Rzeszów

tel. 795549440, 795679440
 www.sgldeweloper.pl
 biuro@sgldeweloper.pl

Zelwerowicza 20