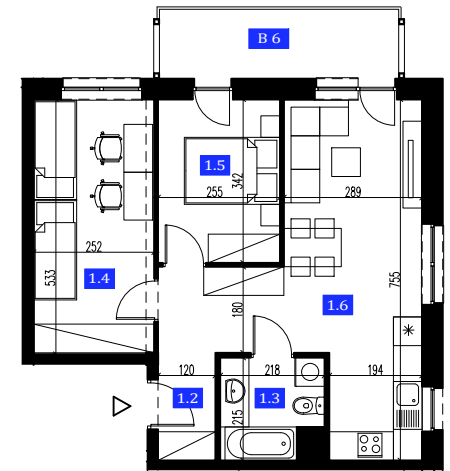


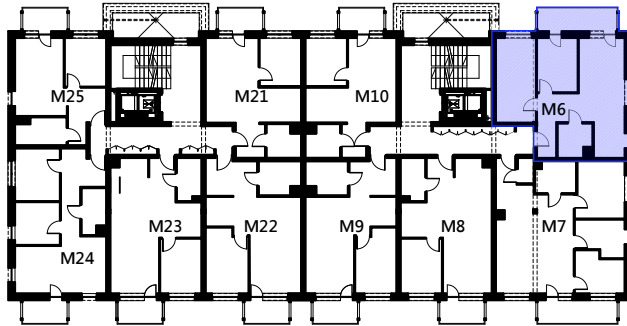


I Piętro Mieszkanie M6 53,21m² 3 pokoje

- ◆ doskonała lokalizacja
- ◆ funkcjonalne wnętrza
- ◆ dużo zielonej przestrzeni



I PIĘTRO



nr	nazwa pomieszczenia	m ²
1.2	przedpokój	7,43
1.3	łazienka	4,26
1.4	pokój	13,31
1.5	pokój	8,68
1.6	pokój dzienny z aneksem kuchennym	19,53
suma:		53,21
B 6	balkon	7,06
ogółem:		60,27



*Wymiary podano w stanie surowym (bez tynków)
 Przedstawiona aranżacja jest przykładowa, rysunki w tym zakresie mają charakter poglądowy i nie stanowią oferty w rozumieniu Kodeksu Cywilnego.*



SGL Deweloper

Biuro sprzedaży
 ul. Chłopickiego 3
 35-210 Rzeszów

tel. 795549440, 795679440
 www.sgldeweloper.pl
 biuro@sgldeweloper.pl

Zelwerowicza 20