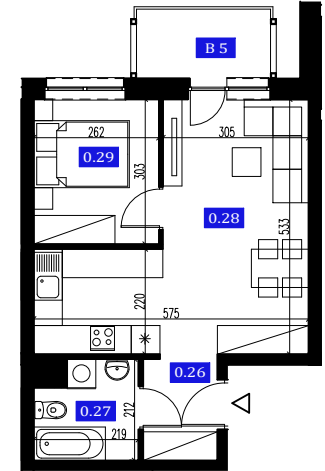
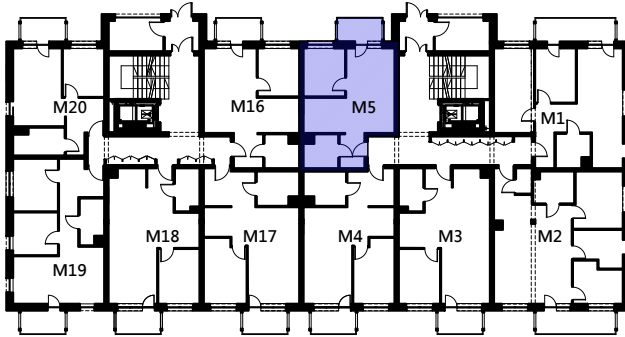




# Parter Mieszkanie M5 37,48m<sup>2</sup> 2 pokoje

- ◆ doskonała lokalizacja
- ◆ funkcjonalne wnętrza
- ◆ dużo zielonej przestrzeni

PARTER



nr	nazwa pomieszczenia	m <sup>2</sup>
0.26	przedpokój	3,41
0.27	łazienka	4,18
0.28	pokój dzienny z aneksem kuchennym	22,04
0.29	pokój	7,85
<b>suma:</b>		<b>37,48</b>
B 5	balkon	3,93
<b>ogółem:</b>		<b>41,41</b>



*Wymiary podano w stanie surowym (bez tynków)  
 Przedstawiona aranżacja jest przykładowa, rysunki w tym zakresie mają charakter poglądowy i nie stanowią oferty w rozumieniu Kodeksu Cywilnego.*



**SGL Deweloper**

**Biuro sprzedaży**  
 ul. Chłopickiego 3  
 35-210 Rzeszów

tel. 795549440, 795679440  
 www.sgldeweloper.pl  
 biuro@sgldeweloper.pl

**Zelwerowicza 20**