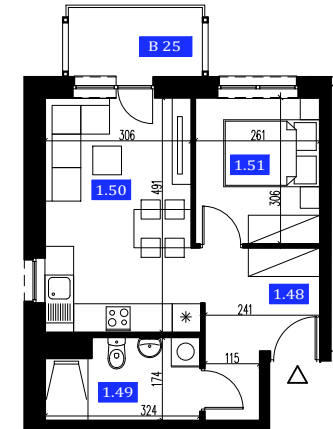
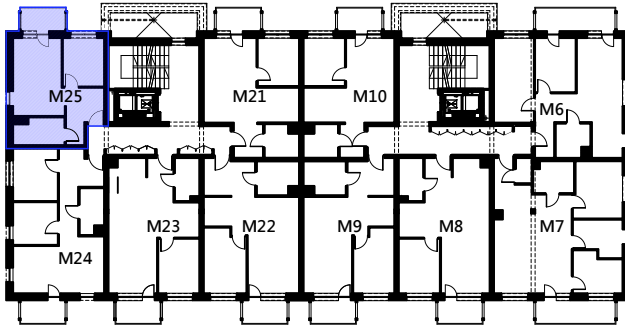




I Piętro Mieszkanie M25 35,25m² 2 pokoje

- ◆ doskonała lokalizacja
- ◆ funkcjonalne wnętrza
- ◆ dużo zielonej przestrzeni

I PIĘTRO



nr	nazwa pomieszczenia	m ²
1.48	przedpokój	6,84
1.49	łazienka	5,17
1.50	pokój dzienny z aneksem kuchennym	15,34
1.51	pokój	7,90
suma:		35,25
B 25	balkon	3,93
ogółem:		39,18



Wymiary podano w stanie surowym (bez tynków)
 Przedstawiona aranżacja jest przykładowa, rysunki w tym zakresie mają charakter poglądowy i nie stanowią oferty w rozumieniu Kodeksu Cywilnego.



SGL Deweloper

Biuro sprzedaży
 ul. Chłopickiego 3
 35-210 Rzeszów

tel. 795549440, 795679440
 www.sgldeweloper.pl
 biuro@sgldeweloper.pl

Zelwerowicza 20