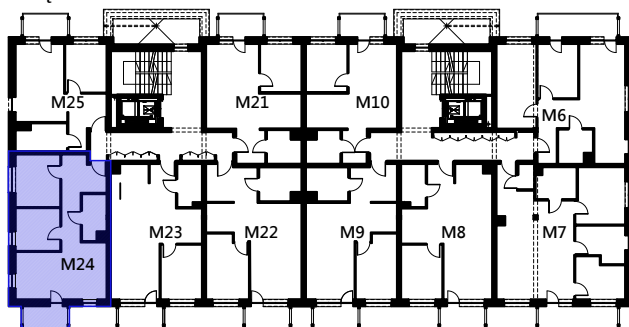




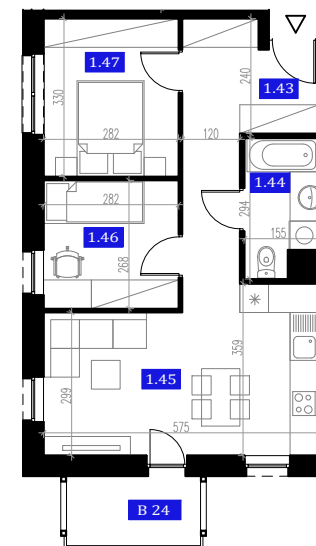
I Piętro Mieszkanie M24 49,41m² 3 pokoje

- ◆ doskonała lokalizacja
- ◆ funkcjonalne wnętrza
- ◆ dużo zielonej przestrzeni

I PIĘTRO



nr	nazwa pomieszczenia	m ²
1.43	przedpokój	9,81
1.44	łazienka	4,11
1.45	pokój dzienny z aneksem kuchennym	18,71
1.46	pokój	7,52
1.47	pokój	9,26
suma:		49,41
B 24	balkon	3,93
ogółem:		53,34



*Wymiary podano w stanie surowym (bez tynków)
Przedstawiona aranżacja jest przykładowa, rysunki w tym zakresie mają charakter poglądowy i nie stanowią oferty w rozumieniu Kodeksu Cywilnego.*



SGL Deweloper

Biuro sprzedaży
ul. Chłopickiego 3
35-210 Rzeszów

tel. 795549440, 795679440
www.sgldeweloper.pl
biuro@sgldeweloper.pl

Zelwerowicza 20