



I Piętro

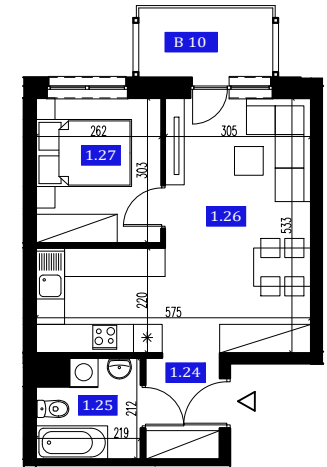
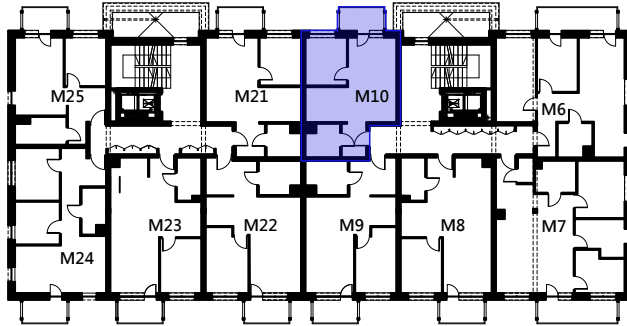
Mieszkanie M10

37,48m²

2 pokoje

- ◆ doskonała lokalizacja
- ◆ funkcjonalne wnętrza
- ◆ dużo zielonej przestrzeni

I PIĘTRO



nr	nazwa pomieszczenia	m ²
1.24	przedpokój	3,41
1.25	łazienka	4,18
1.26	pokój dzienny z aneksem kuchennym	22,04
1.27	pokój	7,85
suma:		37,48
B 10	balkon	3,93
ogółem:		41,41



Wymiary podano w stanie surowym (bez tynków)
 Przedstawiona aranżacja jest przykładowa, rysunki w tym zakresie mają charakter poglądowy i nie stanowią oferty w rozumieniu Kodeksu Cywilnego.



SGL Deweloper

Biuro sprzedaży
 ul. Chłopickiego 3
 35-210 Rzeszów

tel. 795549440, 795679440
 www.sgldeweloper.pl
 biuro@sgldeweloper.pl

Zelwerowicza 20