

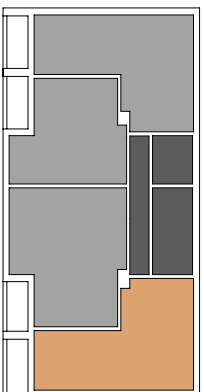


8 Piętro

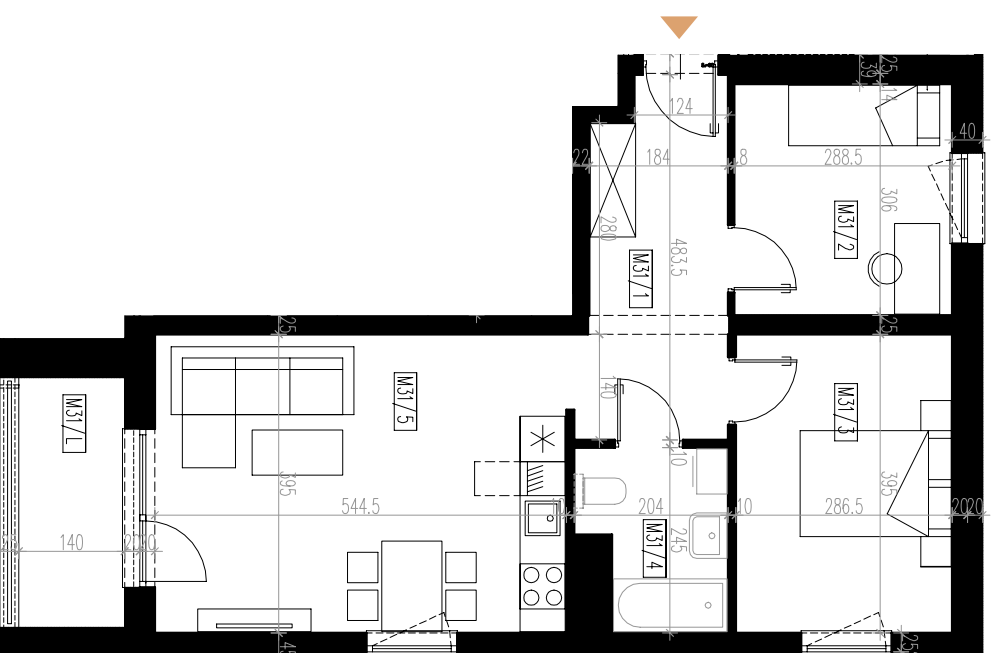
mieszkanie M31

54,41 m²

3 pokoje



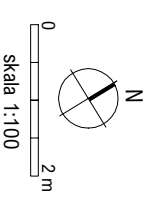
nr pomieszczenia	nazwa pomieszczenia	powierzchnia [m ²]
M31/1	przedpokój	8,89
M31/2	syplalnia	8,74
M31/3	syplalnia	11,17
M31/4	łazienka	4,32
M31/5	salon z aneksem kuch.	21,29
M31/L	loggia	54,41



• doskonała lokalizacja

• funkcjonalne wnętrza

• dużo zielonej przestrzeni



Wymiary podano w stanie surowym (bez tynków)
Przedstawiona aranżacja jest przykładowa. rysunki w tym zakresie mają charakter poglądowy i nie stanowią oferty w rozumieniu Kodeksu Cywilnego.

Biuro sprzedaży

ul. Chłopińskiego 3
35-210 Rzeszów

tel. 795549440, 795679440

www.sgideweloper.pl
biuro@sgideweloper.pl

MEHOFFERA

19



SGL Developer