

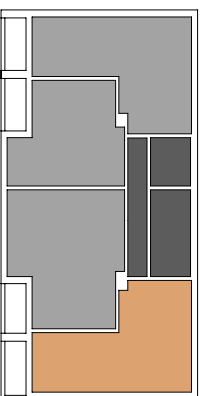


## 7 Piętro

mieszkanie M27

54,41 m<sup>2</sup>

3 pokoje



nr pomieszczenia	nazwa pomieszczenia	powierzchnia [m <sup>2</sup> ]
M27/1	przedpokój	8,89
M27/2	sydłalnia	8,74
M27/3	sydłalnia	11,17
M27/4	łazienka	4,32
M27/5	salon z aneksem kuch.	21,29
M27/L	loggia	54,41
M27/L	loggia	5,01



doskonala lokalizacja

funkcjonalne wnętrza

dużo zielonej przestrzeni

Wymiary podano w stanie surowym (bez tynków)  
Przedstawiona aranżacja jest przykładowa, rysunki w tym zakresie mają charakter poglądowy i nie stanowią oferty w rozumieniu Kodeksu Cywilnego.

### Biurow sprzedaży

ul. Chłopińskiego 3  
35-210 Rzeszów

tel. 795549440, 795679440

www.sgideweloper.pl

biuro@sgideweloper.pl

# MEHOFFERA

# 19



# SGL Developer