

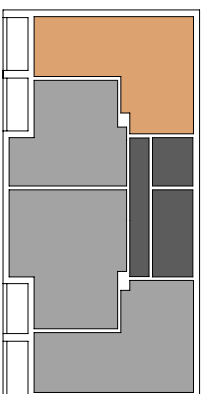


6 Piętro

mieszkanie M26

55,55 m²

3 pokoje



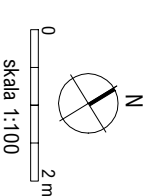
nr pomieszczenia	nazwa pomieszczenia	powierzchnia [m ²]
M26/1	przedpokój	9,03
M26/2	salon z aneksem kuch.	21,29
M26/3	łazienka	4,32
M26/4	sypialnia	11,17
M26/5	sypialnia	9,74
M26/L	loggia	5,25



doskonala lokalizacja

funkcjonalne wnętrza

dużo zielonej przestrzeni



Wymiary podano w stanie surowym (bez tynków)
Przedstawiona aranżacja jest przykładowa. Rysunki w tym zakresie mają charakter poglądowy i nie stanowią oferty w rozumieniu Kodeksu Cywilnego.

Biuro sprzedaży

ul. Chłopińskiego 3
35-210 Rzeszów

tel. 795549440, 795679440

www.sgldeweloper.pl

biuro@sgldeweloper.pl

MEHOFFERA

19



SGL Developer