

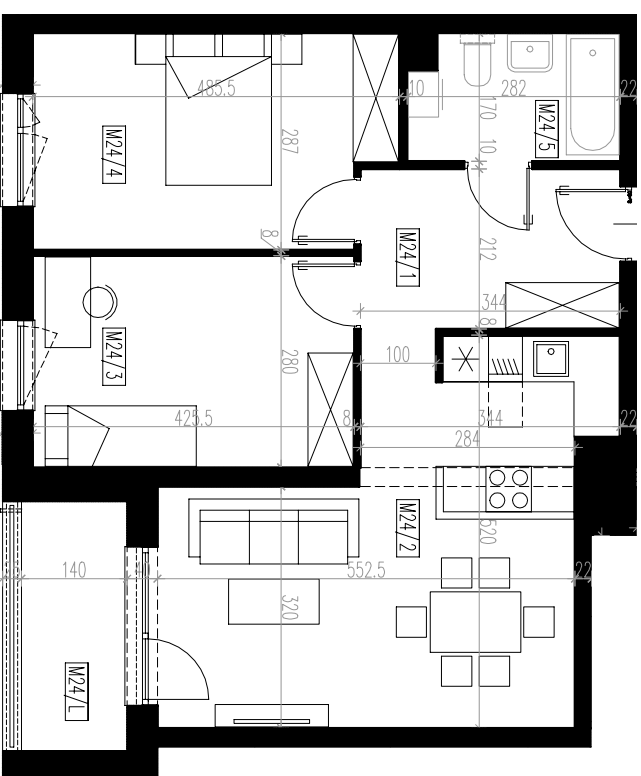
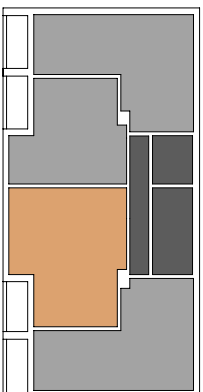


**6 Piętro**

**mieszkanie M24**

**60,82 m<sup>2</sup>**

**3 pokoje**

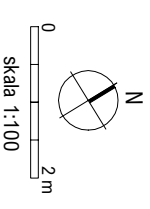


nr pomieszczenia	nazwa pomieszczenia	powierzchnia [m <sup>2</sup> ]
M24/1	przedpokój	7,99
M24/2	salon z aneksem kuch.	23,33
M24/3	sypialnia	11,81
M24/4	sypialnia	13,13
M24/5	łazienka	4,56
M24/L	loggia	<b>60,82</b>
		4,62

• doskonała lokalizacja

• funkcjonalne wnętrza

• dużo zielonej przestrzeni



Wymiary podano w stanie surowym (bez tynków)  
Przedstawiona aranżacja jest przykładowa, rysunki w tym zakresie mają charakter poglądowy i nie stanowią oferty w rozumieniu Kodeksu Cywilnego.

**Biuro sprzedaży**

ul. Chłopińskiego 3  
35-210 Rzeszów

tel. 795549440, 795679440

www.sgideweloper.pl  
biuro@sgideweloper.pl

**MEHOFFERA**

**19**

**SGL Developer**

