

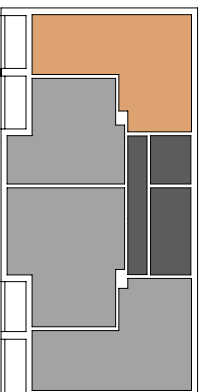


**5 Piętro**

**mieszkanie M22**

**55,55 m<sup>2</sup>**

**3 pokoje**



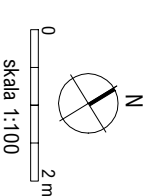
nr pomieszczenia	nazwa pomieszczenia	powierzchnia [m <sup>2</sup> ]
M22/1	przedpokój	9,03
M22/2	salon z aneksem kuch.	21,29
M22/3	łazienka	4,32
M22/4	sypania	11,17
M22/5	sypania	9,74
M22/L	loggia	55,55 4,87



doskonala lokalizacja

funkcjonalne wnętrza

dużo zielonej przestrzeni



Wymiary podano w stanie surowym (bez tynków)  
Przedstawiona aranżacja jest przykładowa. Rysunki w tym zakresie mają charakter poglądowy i nie stanowią oferty w rozumieniu Kodeksu Cywilnego.

**Biuro sprzedaży**

ul. Chłopińskiego 3  
35-210 Rzeszów

tel. 795549440, 795679440

www.sgldeweloper.pl

biuro@sgldeweloper.pl

**MEHOFFERA**

**19**



**SGL Developer**