

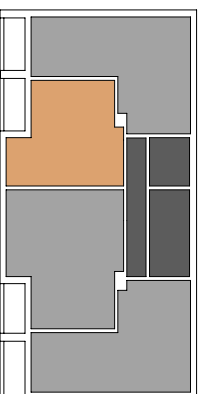


**4 Piętro**

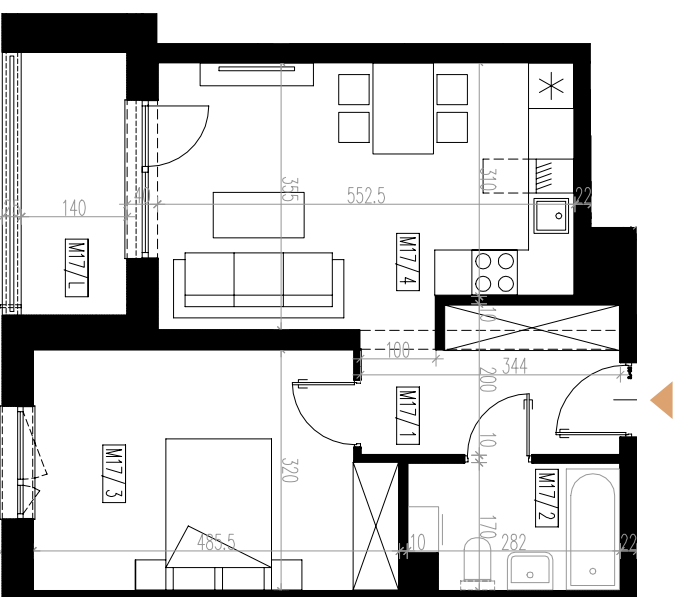
**mieszkanie M17**

**44,10 m<sup>2</sup>**

**2 pokoje**



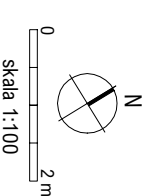
nr pomieszczenia	nazwa pomieszczenia	powierzchnia [m <sup>2</sup> ]
M17/1	przedpokój	6,49
M17/2	łazienka	4,56
M17/3	sypialnia	14,46
M17/4	salon z aneksem kuch.	18,59
M17/L	loggia	44,10
M17/L	loggia	4,87



● doskonała lokalizacja

● funkcjonalne wnętrza

● dużo zielonej przestrzeni



Wymiary podano w stanie surowym (bez tynków)  
Przedstawiona aranżacja jest przykładowa. Rysunki w tym zakresie mają charakter poglądowy i nie stanowią oferty w rozumieniu Kodeksu Cywilnego.



**SGL Developer**

**Biuro sprzedaży**

ul. Chłopińskiego 3  
35-210 Rzeszów

tel. 795549440, 795679440

www.sgldeveloper.pl  
biuro@sgldeveloper.pl

**MEHOFFERA**

**19**