



4 Piętro

mieszkanie M16

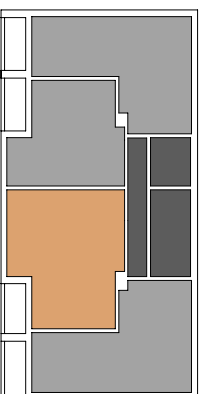
60,82 m²

3 pokoje

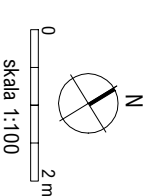
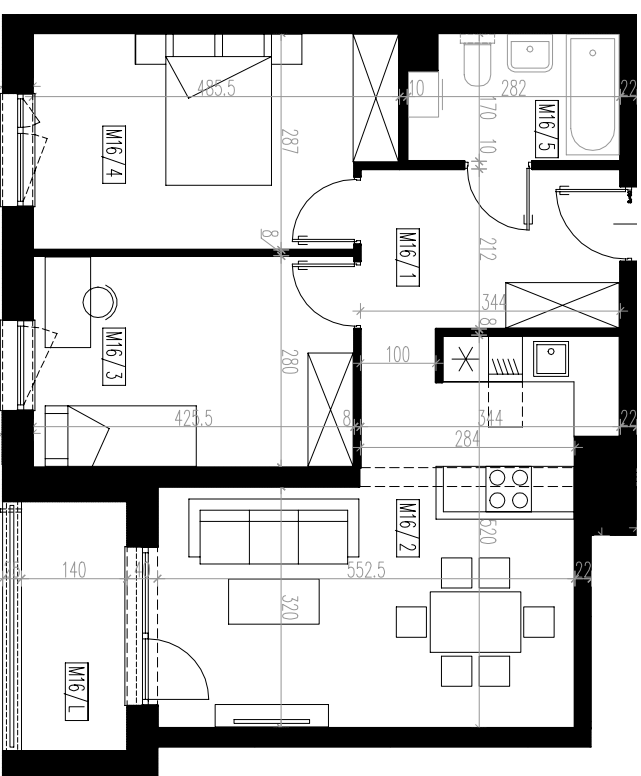
• doskonała lokalizacja

• funkcjonalne wnętrza

• dużo zielonej przestrzeni



nr pomieszczenia	nazwa pomieszczenia	powierzchnia [m ²]
M16/1	przedpokój	7,99
M16/2	salon z aneksem kuch.	23,33
M16/3	sypialnia	11,81
M16/4	sypialnia	13,13
M16/5	łazienka	4,56
M16/L	loggia	60,82 4,62



Wymiary podano w stanie surowym (bez tynków)
Przedstawiona aranżacja jest przykładowa. Rysunki w tym zakresie mają charakter poglądowy i nie stanowią oferty w rozumieniu Kodeksu Cywilnego.

Biuro sprzedaży

ul. Chłopińskiego 3
35-210 Rzeszów

tel. 795549440, 795679440

www.sgideweloper.pl
biuro@sgideweloper.pl

MEHOFFERA

19



SGL Developer