

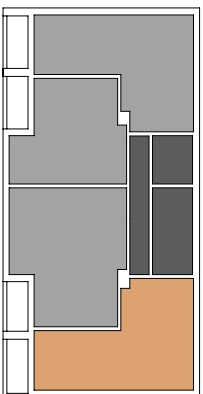


**4 Piętro**

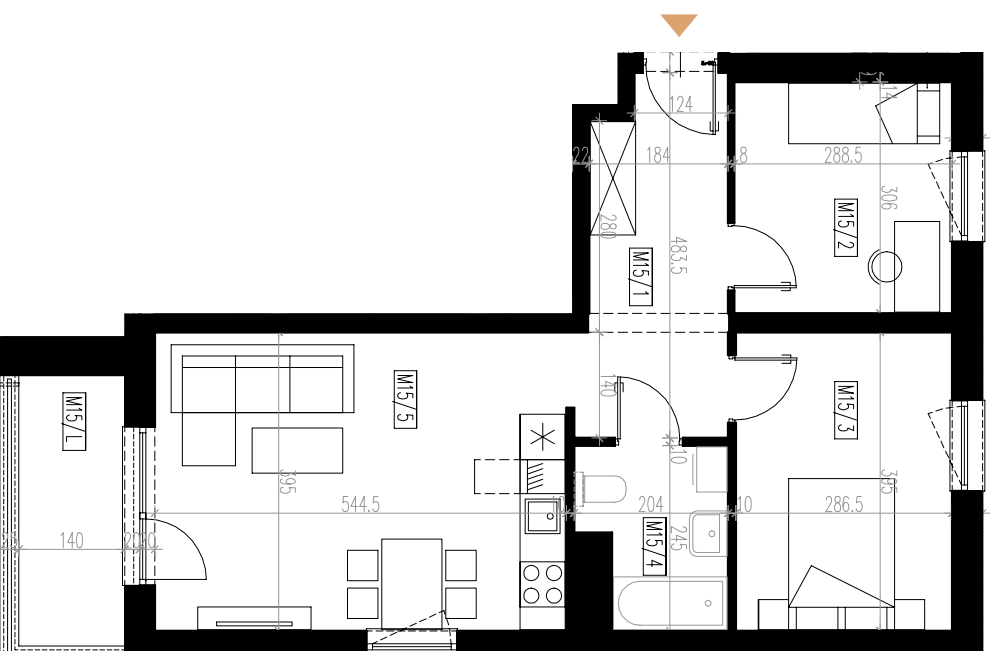
**mieszkanie M15**

**54,41 m<sup>2</sup>**

**3 pokoje**



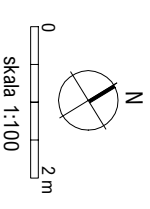
nr pomieszczenia	nazwa pomieszczenia	powierzchnia [m <sup>2</sup> ]
M15/1	przedpokój	8,89
M15/2	syplalnia	8,74
M15/3	syplalnia	11,17
M15/4	łazienka	4,32
M15/5	salon z aneksem kuch.	21,29
M15/L	loggia	<b>54,41</b>
M15/L	loggia	5,01



● doskonała lokalizacja

● funkcjonalne wnętrza

● dużo zielonej przestrzeni



Wymiary podano w stanie surowym (bez tynków)  
Przedstawiona aranżacja jest przykładowa. Rysunki w tym zakresie mają charakter poglądowy i nie stanowią oferty w rozumieniu Kodeksu Cywilnego.



**SGL Developer**

**Biuro sprzedaży**

ul. Chłopińskiego 3  
35-210 Rzeszów

tel. 795549440, 795679440

www.sgldeveloper.pl  
biuro@sgldeveloper.pl

**MEHOFFERA**

**19**