

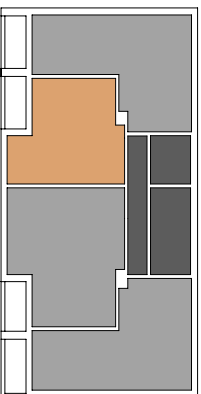


**3 Piętro**

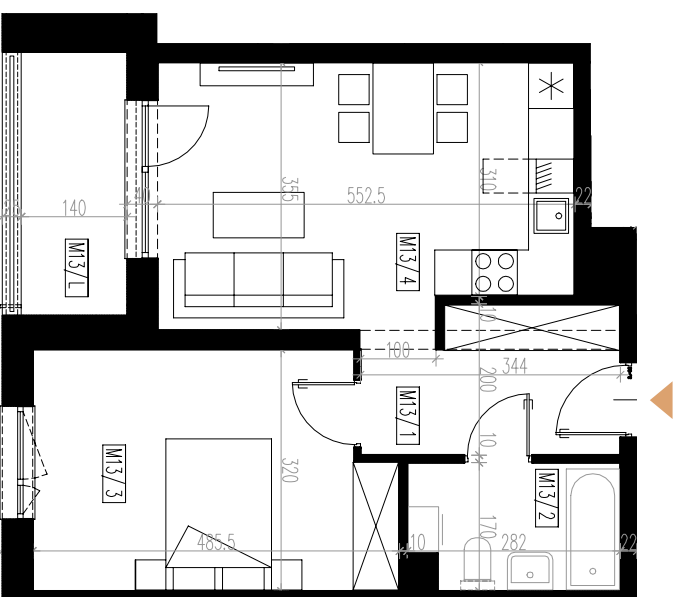
**mieszkanie M13**

**44,10 m<sup>2</sup>**

**2 pokoje**



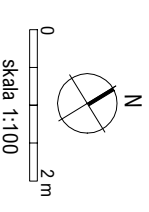
nr pomieszczenia	nazwa pomieszczenia	powierzchnia [m <sup>2</sup> ]
M13/1	przedpokój	6,49
M13/2	łazienka	4,56
M13/3	syplalnia	14,46
M13/4	salon z aneksem kuch.	18,59
M13/L	loggia	44,10
M13/L	loggia	4,87



● doskonała lokalizacja

● funkcjonalne wnętrza

● dużo zielonej przestrzeni



Wymiary podano w stanie surowym (bez tynków)  
Przedstawiona aranżacja jest przykładowa. Rysunki w tym zakresie mają charakter poglądowy i nie stanowią oferty w rozumieniu Kodeksu Cywilnego.

**Biuro sprzedaży**

ul. Chłopińskiego 3  
35-210 Rzeszów

tel. 795549440, 795679440

www.sgideweloper.pl  
biuro@sgideweloper.pl

**MEHOFFERA**

**19**



**SGL Developer**