

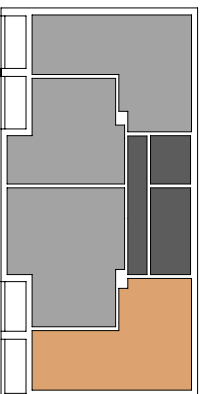


3 Piętro

mieszkanie M11

54,41 m²

3 pokoje



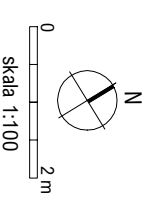
nr pomieszczenia	nazwa pomieszczenia	powierzchnia [m ²]
M11/1	przedpokój	8,89
M11/2	sydłownia	8,74
M11/3	sydłownia	11,17
M11/4	łazienka	4,32
M11/5	salon z aneksem kuch.	21,29
M11/L	loggia	54,41
		4,63



● doskonała lokalizacja

● funkcjonalne wnętrza

● dużo zielonej przestrzeni



Wymiary podano w stanie surowym (bez tynków)
Przedstawiona aranżacja jest przykładowa. rysunki w tym zakresie mają charakter poglądowy i nie stanowią oferty w rozumieniu Kodeksu Cywilnego.



SGL Developer

Biuro sprzedaży

ul. Chłopińskiego 3
35-210 Rzeszów

tel. 795549440, 795679440

www.sgldeveloper.pl
biuro@sgldeveloper.pl

MEHOFFERA

19