

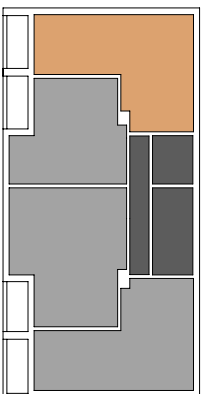


## 2 Piętro

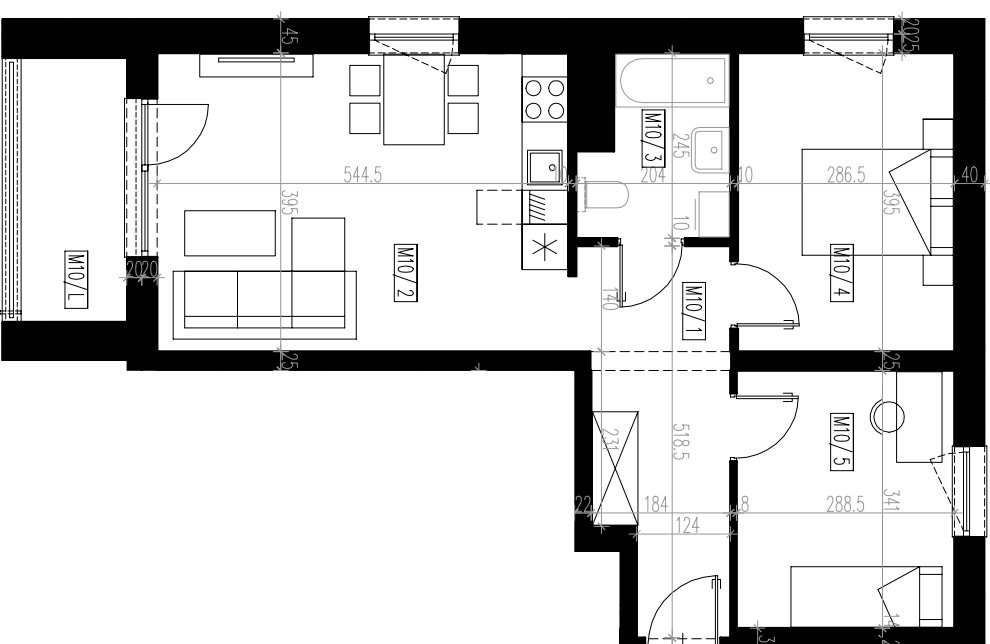
mieszkanie M10

55,55 m<sup>2</sup>

3 pokoje



nr pomieszczenia	nazwa pomieszczenia	powierzchnia [m <sup>2</sup> ]
M10/1	przedpokój	9,03
M10/2	salon z aneksem kuch.	21,29
M10/3	łazienka	4,32
M10/4	sypialnia	11,17
M10/5	sypialnia	9,74
M10/L	loggia	55,55 4,87



doskonala lokalizacja

funkcjonalne wnętrza

dużo zielonej przestrzeni

Wymiary podano w stanie surowym (bez tynków)  
Przedstawiona aranżacja jest przykładowa. Rysunki w tym zakresie mają charakter poglądowy i nie stanowią oferty w rozumieniu Kodeksu Cywilnego.

### Biuro sprzedaży

ul. Chłopińskiego 3  
35-210 Rzeszów

tel. 795549440, 795679440

[www.sgideweloper.pl](http://www.sgideweloper.pl)

[biuro@sgideweloper.pl](mailto:biuro@sgideweloper.pl)

# MEHOFFERA

# 19



# SGL Developer