

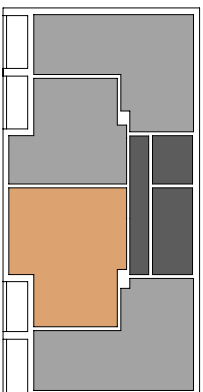


2 Piętro

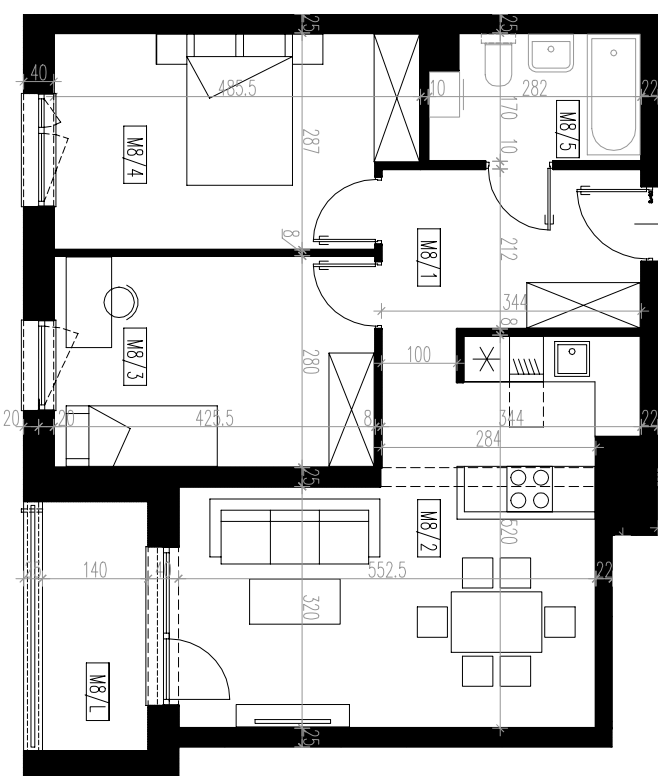
mieszkanie M8

60,82 m²

3 pokoje



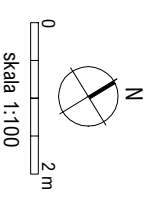
| nr pomieszczenia | nazwa pomieszczenia | powierzchnia [m ²] |
|------------------|-----------------------|--------------------------------|
| M8/1 | przedpokój | 7,99 |
| M8/2 | salon z aneksem kuch. | 23,33 |
| M8/3 | sypania | 11,81 |
| M8/4 | sypania | 13,13 |
| M8/5 | łazienka | 4,56 |
| M8/L | loggia | 60,82 4,62 |



● doskonała lokalizacja

● funkcjonalne wnętrza

● dużo zielonej przestrzeni



Wymiary podano w stanie surowym (bez tynków)
Przedstawiona aranżacja jest przykładowa, rysunki w tym zakresie mają charakter poglądowy i nie stanowią oferty w rozumieniu Kodeksu Cywilnego.

Biuro sprzedaży

ul. Chłopińskiego 3
35-210 Rzeszów

tel. 795549440, 795679440

www.sgideweloper.pl
biuro@sgideweloper.pl

MEHOFFERA

19



SGL Developer