

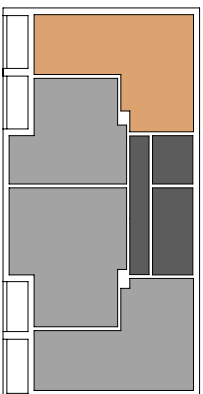


## 1 Piętro

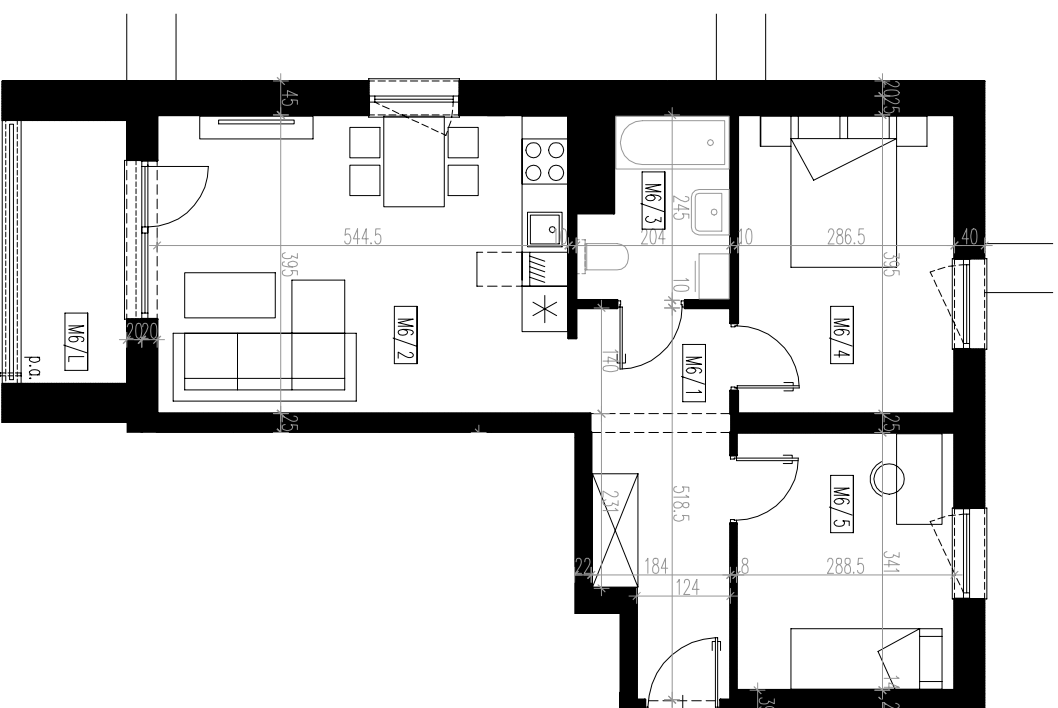
## mieszkanie M6

55,55 m<sup>2</sup>

## 3 pokoje



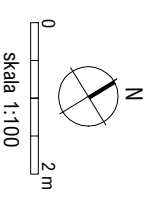
nr pomieszczenia	nazwa pomieszczenia	powierzchnia [m <sup>2</sup> ]
M6/1	przedpokój	9,03
M6/2	salon z aneksem kuch.	21,29
M6/3	łazienka	4,32
M6/4	sypialnia	11,17
M6/5	sypialnia	9,74
M6/L	loggia	55,55 4,87



doskonala lokalizacja

funkcjonalne wnętrza

dużo zielonej przestrzeni



Wymiary podano w stanie surowym (bez tynków)  
Przedstawiona aranżacja jest przykładowa. Rysunki w tym zakresie mają charakter poglądowy i nie stanowią oferty w rozumieniu Kodeksu Cywilnego.

### Biuro sprzedaży

ul. Chłopińskiego 3  
35-210 Rzeszów

tel. 795549440, 795679440

www.sgideweloper.pl  
biuro@sgideweloper.pl

# MEHOFFERA

# 19



# SGL Developer