

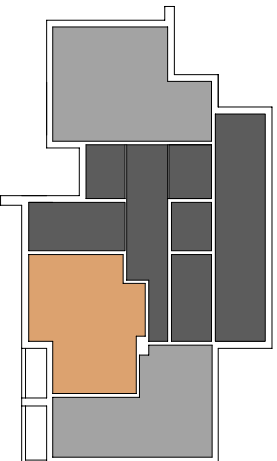


# Parter mieszkanie M3 57,60 m<sup>2</sup> 3 pokoje

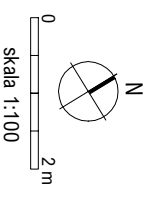
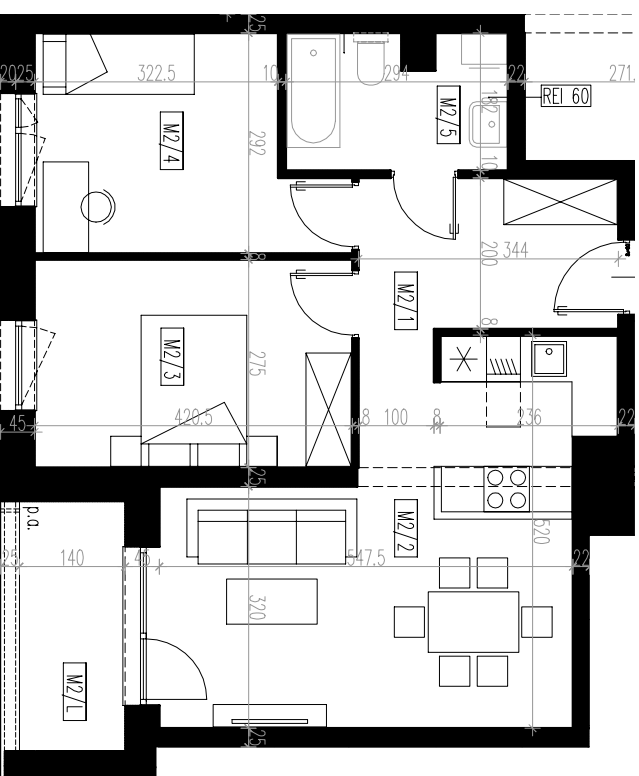
doskonala lokalizacja

funkcjonalne wnętrza

duzo zielonej przestrzeni



nr pomieszczenia	nazwa pomieszczenia	powierzchnia [m <sup>2</sup> ]
M2/1	przedpokoi	7,58
M2/2	salon z aneksem kuch.	23,17
M2/3	syplalnia	11,46
M2/4	syplalnia	10,31
M2/5	lazienka	5,08
M2/L	loggia	57,60
		4,62



Wymiary podano w stanie surowym (bez tynków)  
Przedstawiona aranżacja jest przykładowa, rysunki w tym zakresie mają charakter poglądowy i nie stanowią oferty w rozumieniu Kodeksu Cywilnego.

**Biuro sprzedaży**

ul. Chłopińskiego 3  
35-210 Rzeszów

tel. 795549440, 795679440

www.sgideweloper.pl  
biuro@sgideweloper.pl

**MEHOFFERA**

**19**



**SGL Developer**