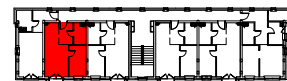
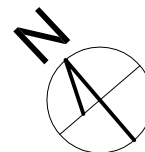


M5: 36,86m²

BUDYNEK MIESZKALNY WIELORODZINNY
Rzeszów, ul. Zelwerowicza/Uniwersytet



PIĘTRO I



MIESZKANIE NR 5

Nr	Nazwa pomieszczenia	Powierzchnia [m ²]
1.1.	Przedpokój	5,35
1.2.	Łazienka	4,17
1.3.	Sypialnia	9,04
1.4.	Pokój dzienny z aneksem kuchennym	18,30
RAZEM		36,86
1.5.	Balkon	1,66

