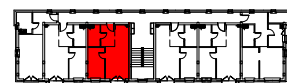
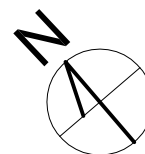


# M10: 36,86m<sup>2</sup>

## BUDYNEK MIESZKALNY WIELORODZINNY Rzeszów, ul. Zelwerowicza/Uniwersytet



### PIĘTRO II



#### MIESZKANIE NR 10

Nr	Nazwa pomieszczenia	Powierzchnia [m <sup>2</sup> ]
1.1.	Przedpokój	5,35
1.2.	Pok. dzienny z aneksem kuchennym	18,30
1.3.	Sypialnia	9,04
1.4.	Łazienka	4,17
RAZEM		36.86
1.5.	Balkon	1,66

