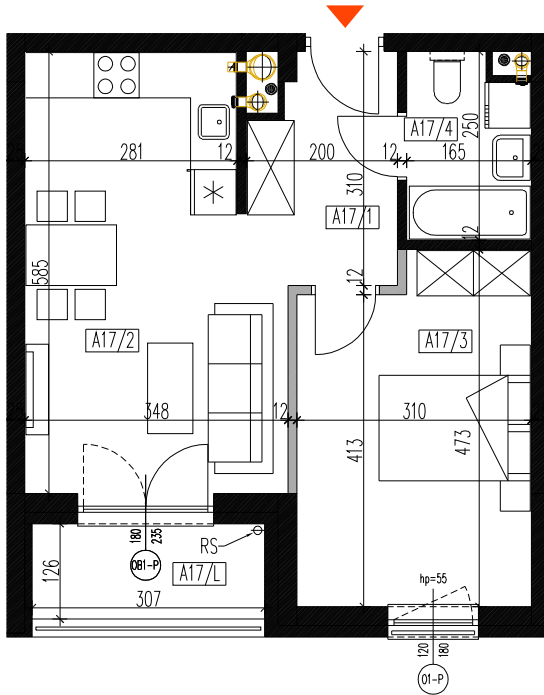


# BUDYNEK MIESZKALNY WIELORODZINNY

Dębica, ul. J. Piłsudskiego

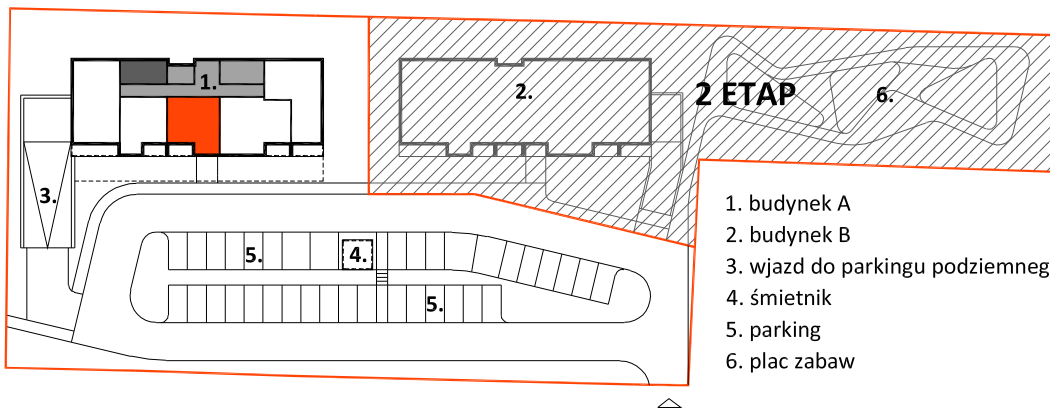
mieszkanie: **A 17**  
kondygnacja: **3 piętro**  
metraż: **41,01 m<sup>2</sup>**



nr	pomieszczenie	pow. m2
A17/1	przedpokój	5,05
A17/2	salon z aneksem kuch.	18,64
A17/3	sypialnia	13,56
A17/4	łazienka	3,76
		<b>41,01</b>
A17/L	loggia	3,74

0 2m

skala 1:100



1. budynek A
2. budynek B
3. wjazd do parkingu podziemnego
4. śmietnik
5. parking
6. plac zabaw

**SGL Deweloper**