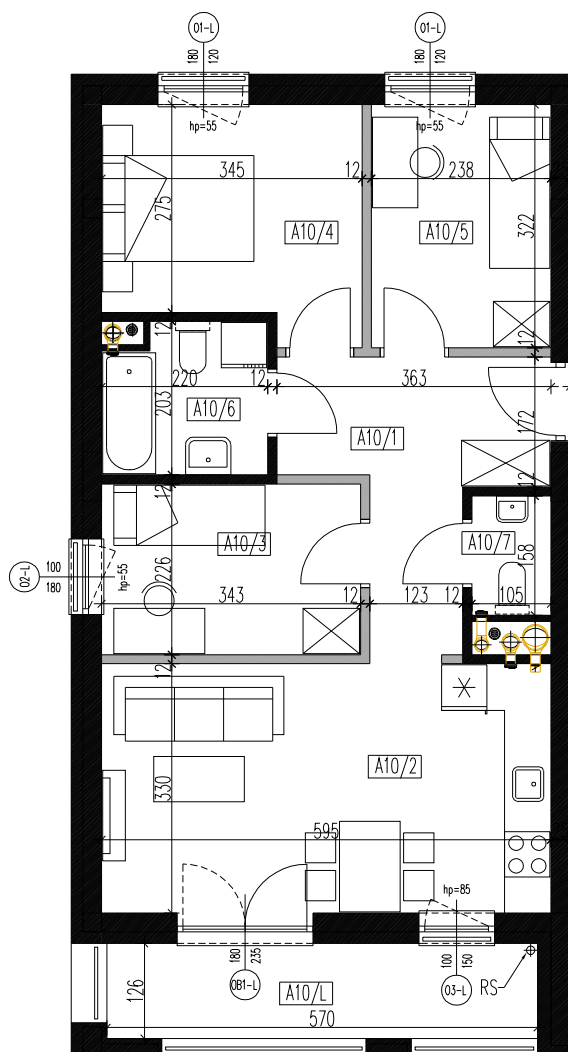


BUDYNEK MIESZKALNY WIELORODZINNY

Dębica, ul. J. Piłsudskiego

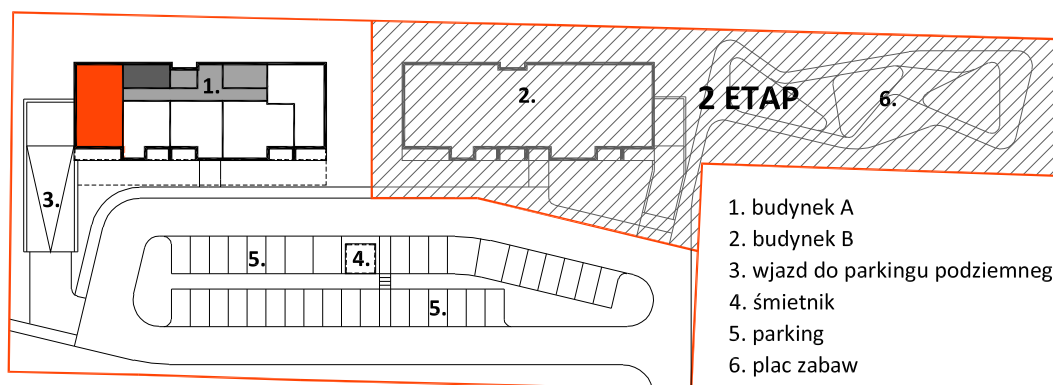
mieszkanie: **A-10**
kondygnacja: **2 piętro**
metraż: **58,48 m²**



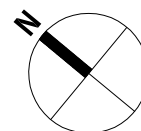
nr	pomieszczenie	pow. m2
A10/1	przedpokój	8,55
A10/2	salon z aneksem kuch.	19,36
A10/3	sypialnia	7,58
A10/4	sypialnia	9,82
A10/5	sypialnia	7,5
A10/6	łazienka	4,09
A10/7	wc	1,58
		58,48
A10/L	loggia	6,97

0 2m

skala 1:100



1. budynek A
2. budynek B
3. wjazd do parkingu podziemnego
4. śmietnik
5. parking
6. plac zabaw



SGL Deweloper