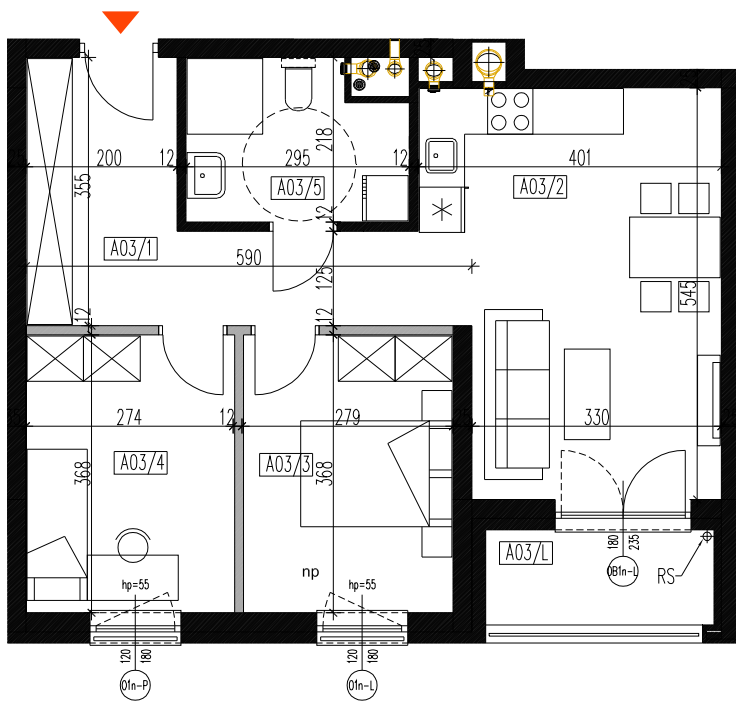


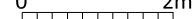
BUDYNEK MIESZKALNY WIELORODZINNY

Dębica, ul. J. Piłsudskiego

mieszkanie: **A-03**
kondygnacja: **Parter**
metraż: **56,53 m²**

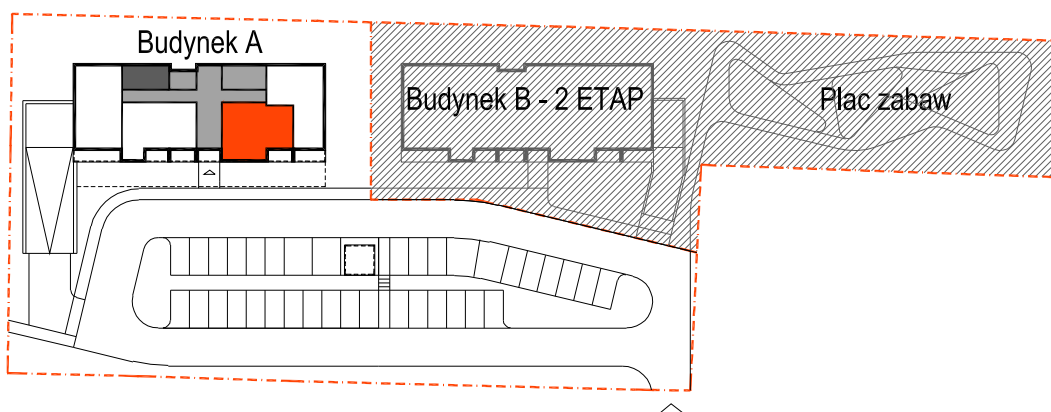


nr	pomieszczenie	pow. m2
A03/1	przedpokój	10,86
A03/2	salon z aneksem kuch.	19,94
A03/3	sypialnia	10
A03/4	sypialnia	9,96
A03/5	łazienka	5,77
		56,53
A03/L	loggia	3,68

0  2m

skala **1:100**

UWAGA - mieszkanie przystosowane dla osoby poruszającej się na wózku inwalidzkim



SGL Deweloper