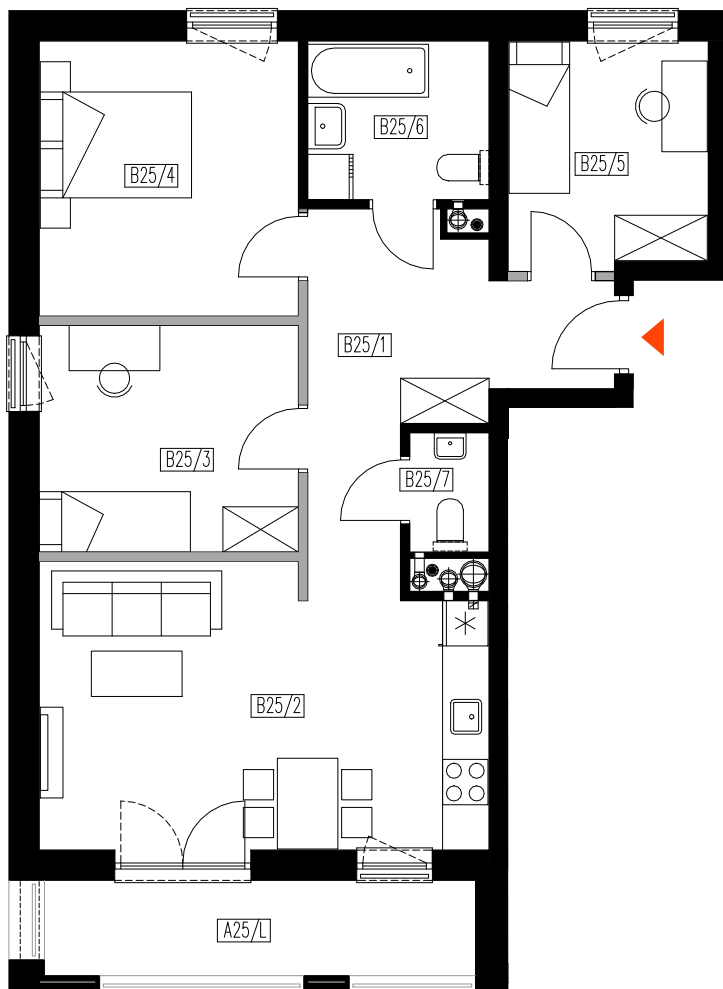


# BUDYNEK MIESZKALNY WIELORODZINNY

Dębica, ul. J. Piłsudskiego

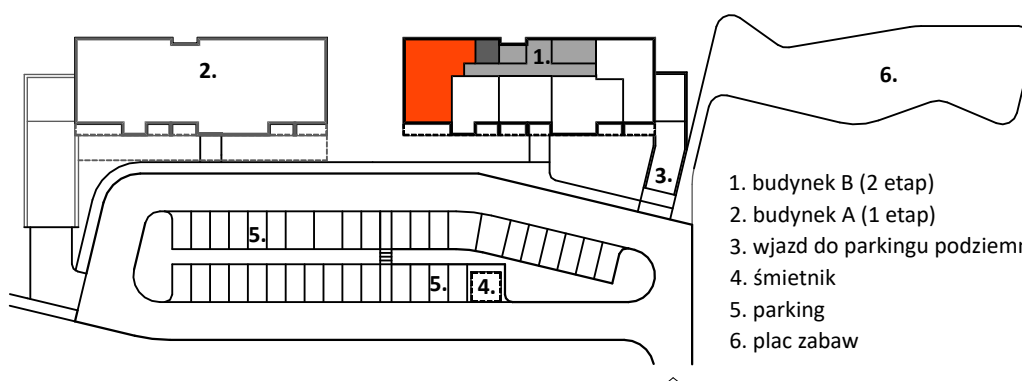
mieszkanie: **B-25**  
kondygnacja: **5 piętro**  
metraż: **69,31 m<sup>2</sup>**



nr pomieszczenia	pomieszczenie	powierzchnia m2
B25/1	przedpokój	11,57
B25/2	salon z aneksem kuch.	21,13
B25/3	sypialnia	10,1
B25/4	sypialnia	12,27
B25/5	sypialnia	7,75
B25/6	łazienka	4,91
B25/7	wc	1,58
powierzchnia użytkowa wewnętrzna (p.u.m.)		<b>69,31</b>
B25/L	loggia	6,97

0 2m

skala 1:100



1. budynek B (2 etap)
2. budynek A (1 etap)
3. wjazd do parkingu podziemnego
4. śmietnik
5. parking
6. plac zabaw



## SGL Deweloper



**Biuro sprzedaży**

ul. Chłopickiego 3  
35-210 Rzeszów

tel. 795549440, 795679440  
www.sgldeweloper.pl  
biuro@sgldeweloper.pl

przejdź do strony  
inwestycji

