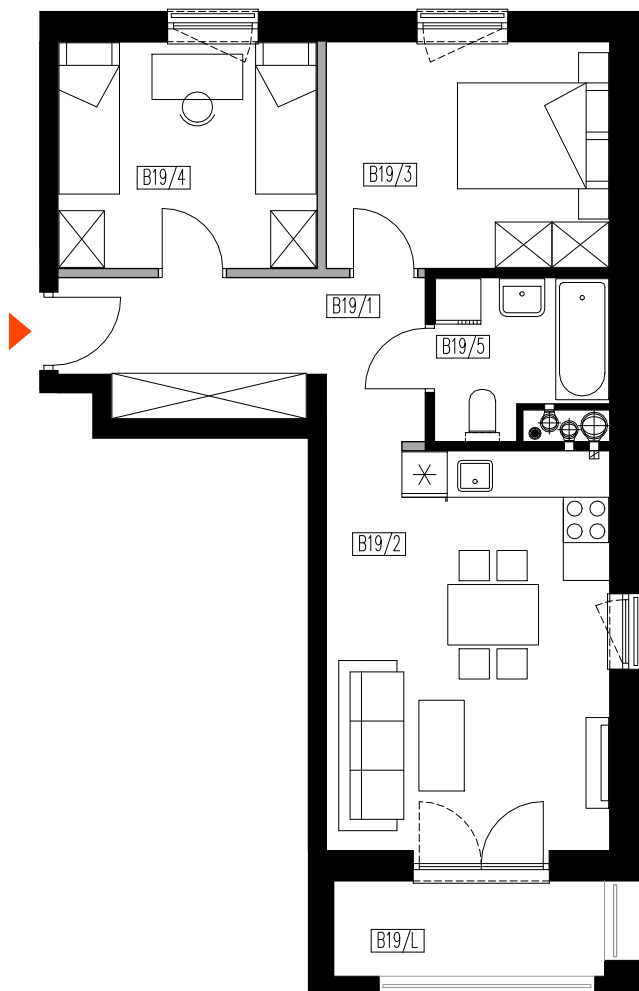


BUDYNEK MIESZKALNY WIELORODZINNY

Dębica, ul. J. Piłsudskiego

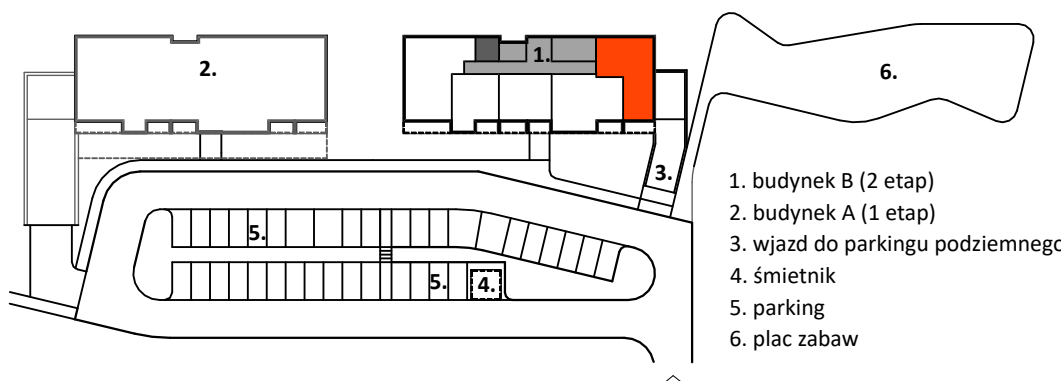
mieszkanie: **B-19**
kondygnacja: **3 piętro**
metraż: **53,72 m²**



nr pomieszczenia	pomieszczenie	powierzchnia m2
B19/1	przedpokój	8,72
B19/2	salon z aneksem kuch.	19,57
B19/3	sypialnia	11,04
B19/4	sypialnia	10,1
B19/5	łazienka	4,29
powierzchnia użytkowa wewnętrzna (p.u.m.)		53,72
B19/L	loggia	4,37

0 2m

skala 1:100



1. budynek B (2 etap)
2. budynek A (1 etap)
3. wjazd do parkingu podziemnego
4. śmietnik
5. parking
6. plac zabaw



SGL Deweloper



Biuro sprzedaży

ul. Chłopickiego 3
35-210 Rzeszów

tel. 795549440, 795679440
www.sgldeveloper.pl
biuro@sgldeveloper.pl

przejdź do strony
inwestycji

