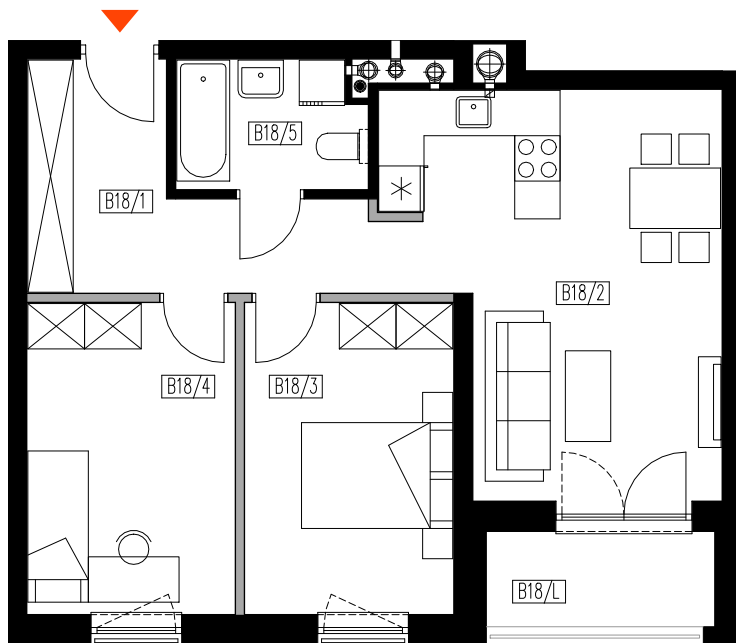


BUDYNEK MIESZKALNY WIELORODZINNY

Dębica, ul. J. Piłsudskiego

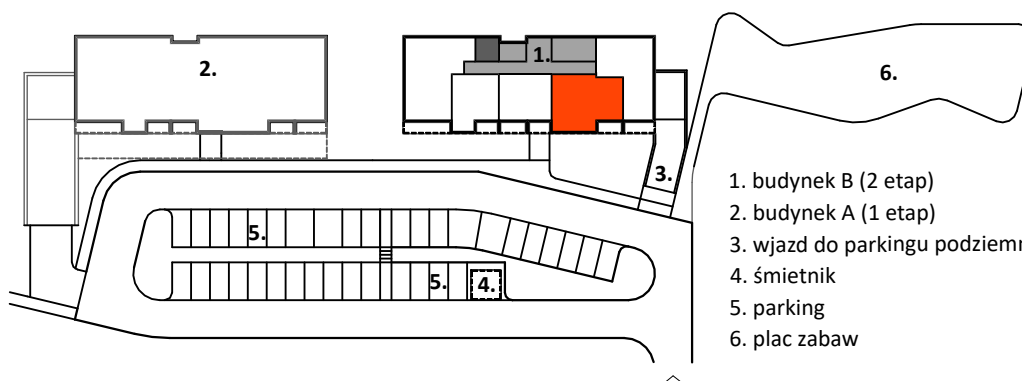
mieszkanie: **B-18**
kondygnacja: **3 piętro**
metraż: **56,51 m²**



nr pomieszczenia	pomieszczenie	powierzchnia m2
B18/1	przedpokój	9,54
B18/2	salon z aneksem kuch.	20,45
B18/3	sypialnia	11,23
B18/4	sypialnia	11,19
B18/5	łazienka	4,1
powierzchnia użytkowa wewnętrzna (p.u.m.)		56,51
B18/L	loggia	3,68

0 2m

skala 1:100



1. budynek B (2 etap)
2. budynek A (1 etap)
3. wjazd do parkingu podziemnego
4. śmietnik
5. parking
6. plac zabaw



SGL Deweloper



Biuro sprzedaży

ul. Chłopickiego 3
35-210 Rzeszów

tel. 795549440, 795679440

www.sgldeweloper.pl

biuro@sgldeweloper.pl

przejdź do strony
inwestycji

