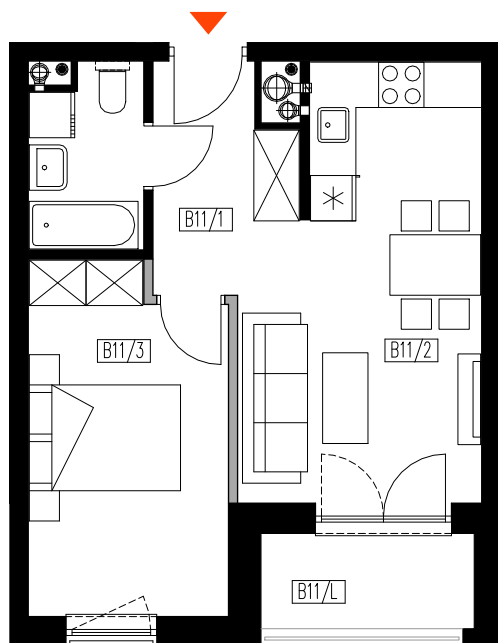


# BUDYNEK MIESZKALNY WIELORODZINNY

Dębica, ul. J. Piłsudskiego

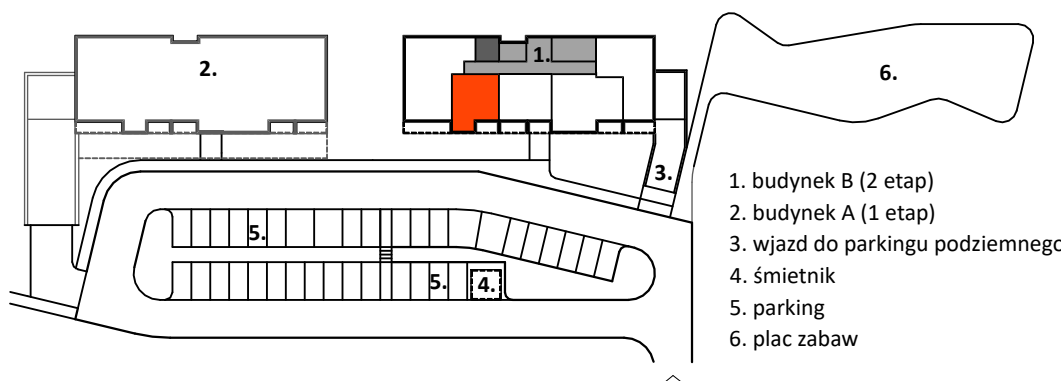
mieszkanie: **B-11**  
kondygnacja: **2 piętro**  
metraż: **36,29 m<sup>2</sup>**



nr pomieszczenia	pomieszczenie	powierzchnia m2
B11/1	przedpokój	4,58
B11/2	salon z aneksem kuch.	16,63
B11/3	sypialnia	11,64
B11/4	łazienka	3,44
powierzchnia użytkowa wewnętrzna (p.u.m.)		<b>36,29</b>
B11/L	loggia	3,43

0 2m

skala 1:100



1. budynek B (2 etap)
2. budynek A (1 etap)
3. wjazd do parkingu podziemnego
4. śmietnik
5. parking
6. plac zabaw



## SGL Deweloper



**Biuro sprzedaży**

ul. Chłopickiego 3  
35-210 Rzeszów

tel. 795549440, 795679440  
www.sgldeveloper.pl  
biuro@sgldeveloper.pl

przejdź do strony  
inwestycji

