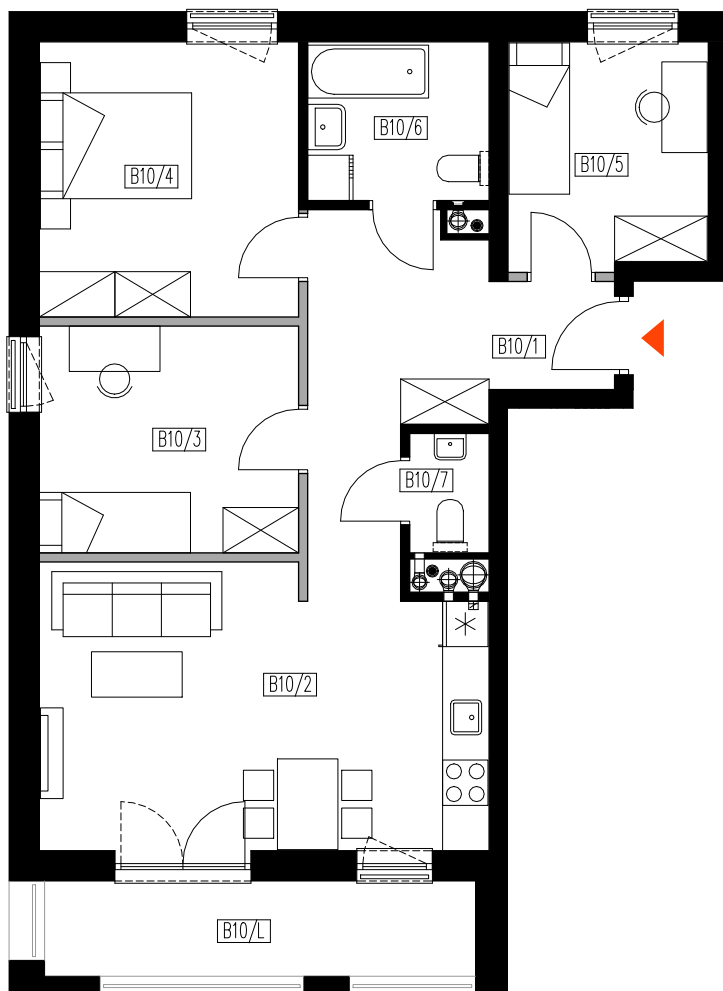


BUDYNEK MIESZKALNY WIELORODZINNY

Dębica, ul. J. Piłsudskiego

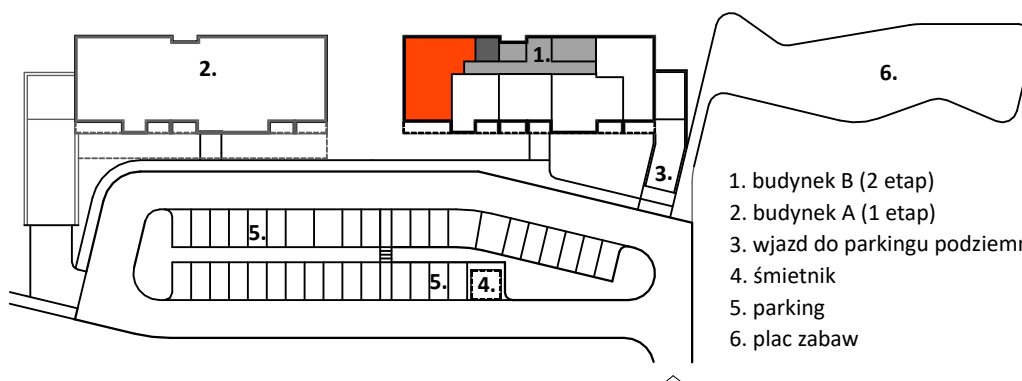
mieszkanie: **B-10**
kondygnacja: **2 piętro**
metraż: **69,31 m²**



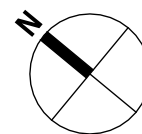
nr pomieszczenia	pomieszczenie	powierzchnia m2
B10/1	przedpokój	11,57
B10/2	salon z aneksem kuch.	21,13
B10/3	sypialnia	10,1
B10/4	sypialnia	12,27
B10/5	sypialnia	7,75
B10/6	łazienka	4,91
B10/7	wc	1,58
powierzchnia użytkowa wewnętrzna (p.u.m.)		69,31
B10/L	loggia	6,97

0 2m

skala 1:100



1. budynek B (2 etap)
2. budynek A (1 etap)
3. wjazd do parkingu podziemnego
4. śmietnik
5. parking
6. plac zabaw



SGL Deweloper



Biuro sprzedaży

ul. Chłopickiego 3
35-210 Rzeszów

tel. 795549440, 795679440
www.sgldeweloper.pl
biuro@sgldeweloper.pl

przejdź do strony
inwestycji

