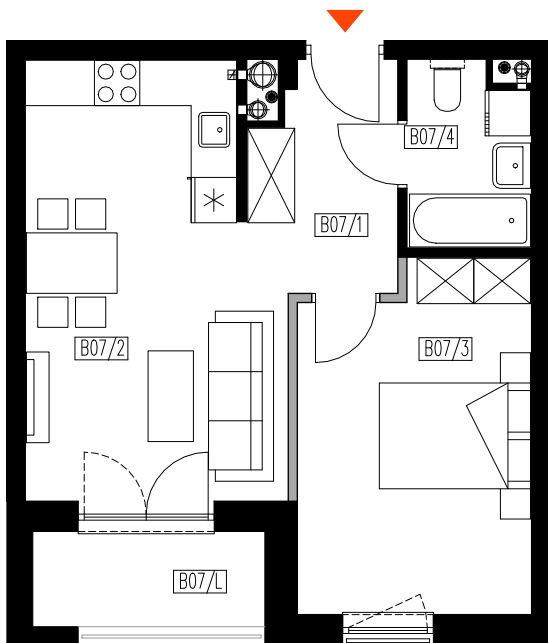


BUDYNEK MIESZKALNY WIELORODZINNY

Dębica, ul. J. Piłsudskiego

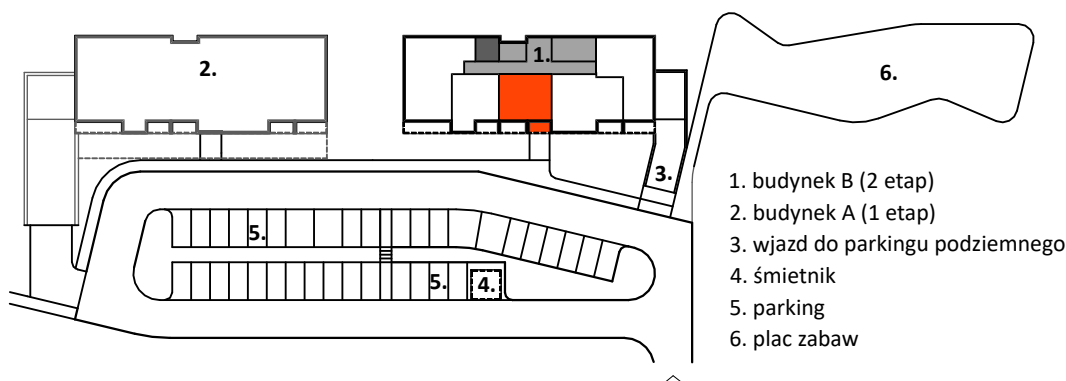
mieszkanie: **B-07**
kondygnacja: **1 piętro**
metraż: **41,01 m²**



nr pomieszczenia	pomieszczenie	powierzchnia m2
B07/1	przedpokój	5,05
B07/2	salon z aneksem kuch.	18,64
B07/3	sypialnia	13,56
B07/4	łazienka	3,76
powierzchnia użytkowa wewnętrzna (p.u.m.)		41,01
B07/L	loggia	3,74

0 2m

skala 1:100



1. budynek B (2 etap)
2. budynek A (1 etap)
3. wjazd do parkingu podziemnego
4. śmietnik
5. parking
6. plac zabaw



SGL Deweloper



Biuro sprzedaży

ul. Chłopickiego 3
35-210 Rzeszów

tel. 795549440, 795679440
www.sgldeweloper.pl
biuro@sgldeweloper.pl

przejdź do strony
inwestycji

