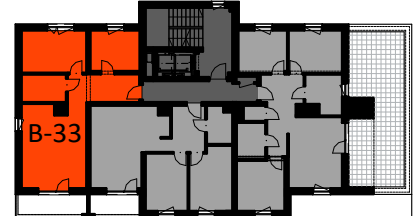
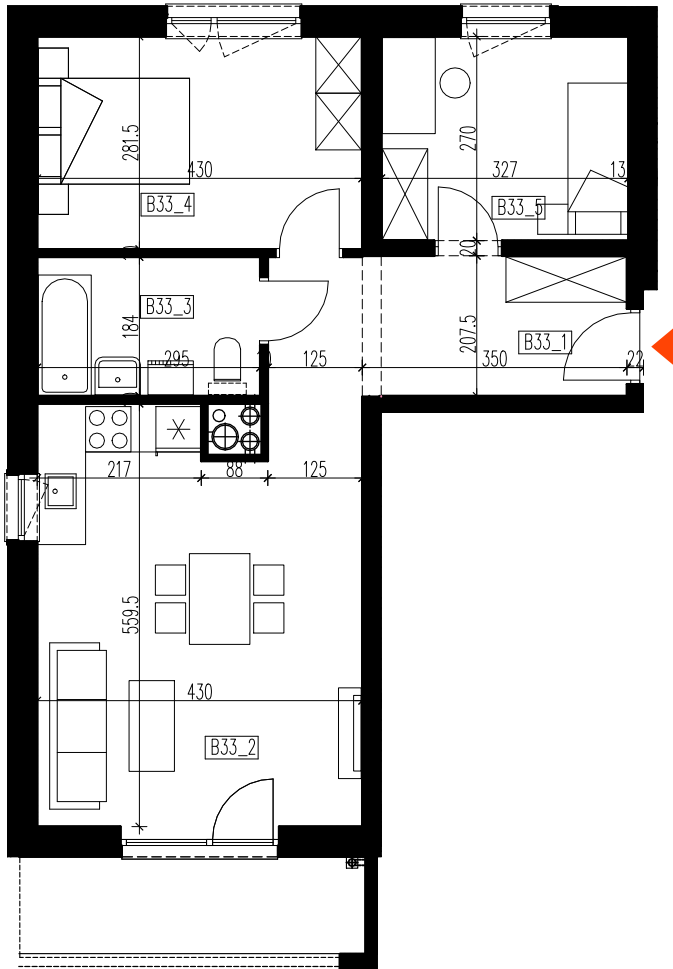


BUDYNEK MIESZKALNY WIELORODZINNY

Ropczyce ul. Mehoffera

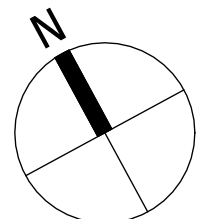
mieszkanie: **B-33**
kondygnacja: 8 piętro
metraż: 58,07m²



0 2m

skala 1:100

nr pomieszczenia	pomieszczenie	pow. użytkowa. m2
B33_1	przedpokój	9,80
B33_2	salon z aneksem kuch.	22,22
B33_3	łazienka	5,40
B33_4	sypialnia	11,96
B33_5	sypialnia	8,69
		58,07
B33_L	loggia	5,78
powierzchnia użytkowa (łącznie z loggią)		63,85



SGL Deweloper