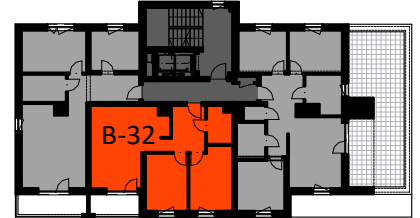
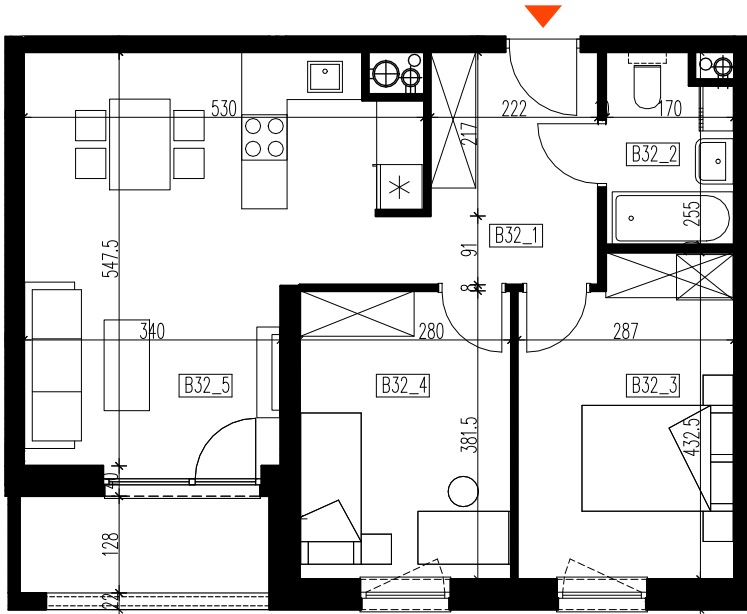


# BUDYNEK MIESZKALNY WIELORODZINNY

Ropczyce ul. Mehoffera

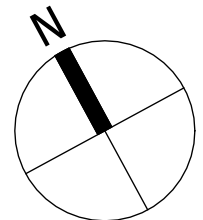
mieszkanie: **B-32**  
kondygnacja: 8 piętro  
metraż: 56,96 m<sup>2</sup>



0 2m

skala 1:100

nr pomieszczenia	pomieszczenie	pow.użytkowa. m2
B32_1	przedpokój	7,45
B32_2	łazienka	4,04
B32_3	sypialnia	11,71
B32_4	sypialnia	10,58
B32_5	salon z aneksem kuch.	23,18
		<b>56,96</b>
B32_L	loggia	4,23
powierzchnia użytkowa (łącznie z loggią)		<b>61,19</b>



## SGL Deweloper