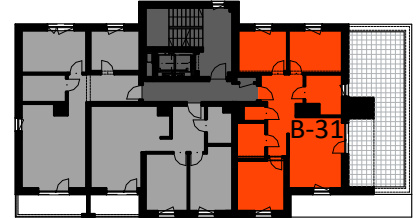
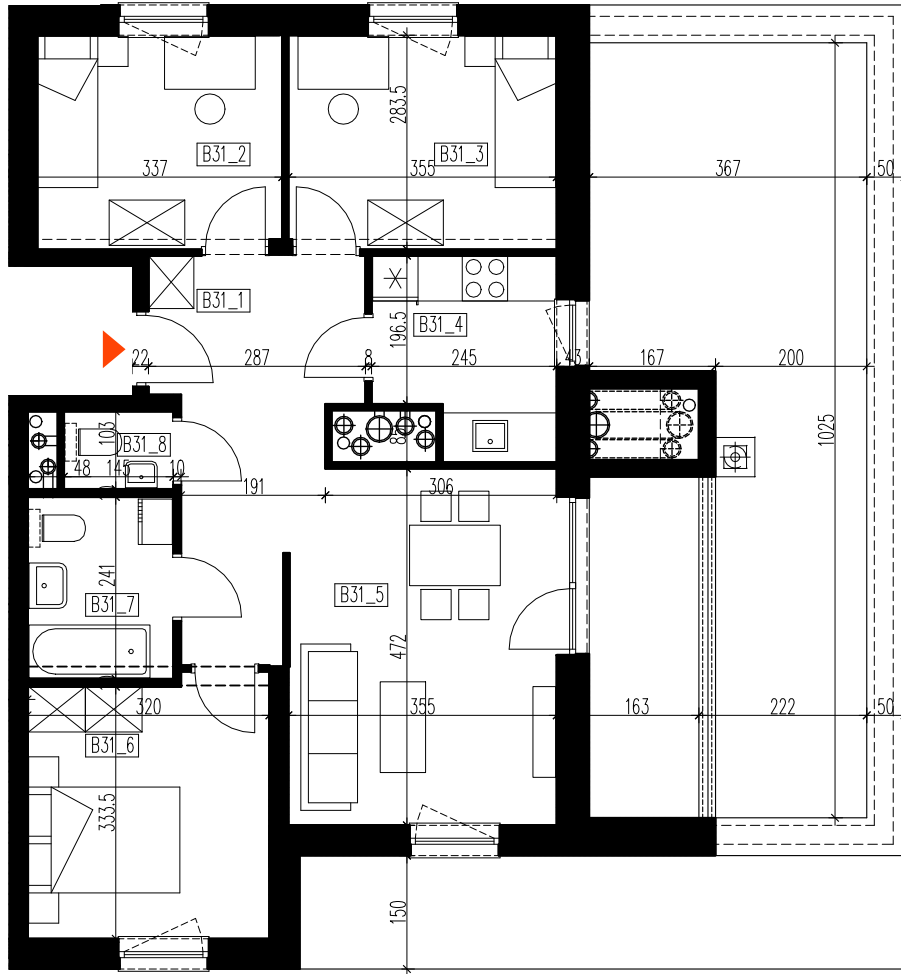


# BUDYNEK MIESZKALNY WIELORODZINNY

Ropczyce ul. Mehoffera

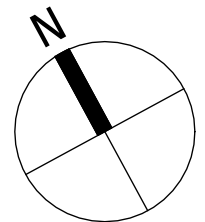
mieszkanie: **B-31**  
kondygnacja: 8 piętro  
metraż: 69,25 m<sup>2</sup>



0 2m

skala 1:100

nr pomieszczenia	pomieszczenie	pow. użytkowa. m2
B31_1	przedpokój	10,83
B31_2	sypialnia	9,11
B31_3	sypialnia	9,96
B31_4	kuchnia	5,94
B31_5	salon	16,56
B31_6	sypialnia	10,75
B31_7	łazienka	4,61
B31_8	wc	1,49
		<b>69,25</b>
B31_L	loggia	6,49
powierzchnia użytkowa (łącznie z loggią)		<b>75,74</b>



## SGL Deweloper