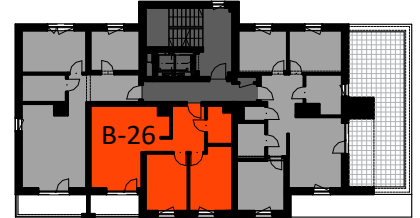
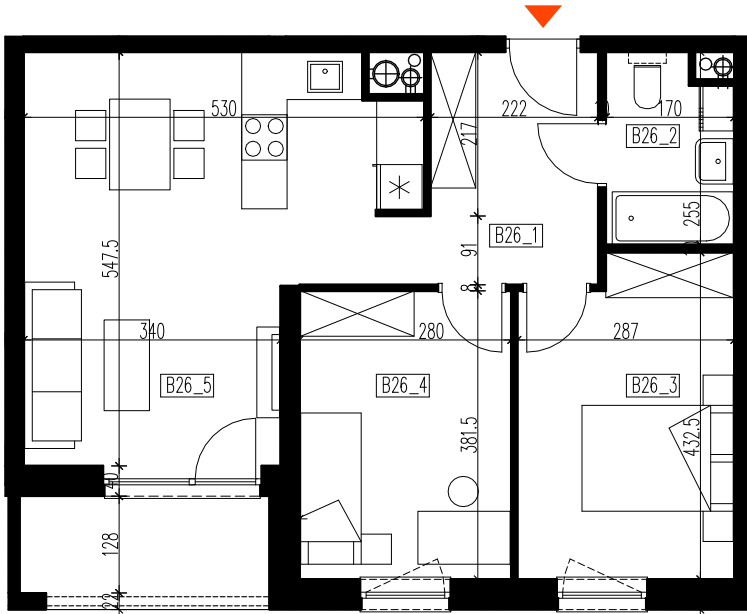


BUDYNEK MIESZKALNY WIELORODZINNY

Ropczyce ul. Mehoffera

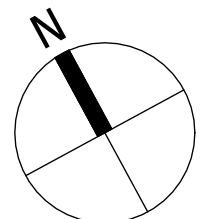
mieszkanie: **B-26**
kondygnacja: 6 piętro
metraż: 56,96 m²



0 2m

skala 1:100

nr pomieszczenia	pomieszczenie	pow.użytkowa. m2
B26_1	przedpokój	7,45
B26_2	łazienka	4,04
B26_3	sypialnia	11,71
B26_4	sypialnia	10,58
B26_5	salon z aneksem kuch.	23,18
		56,96
B26_L	loggia	4,23
powierzchnia użytkowa (łącznie z loggią)		61,19



SGL Deweloper