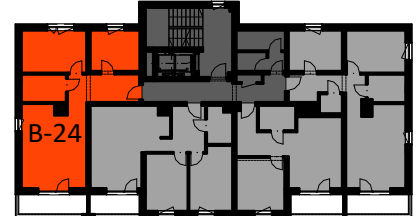
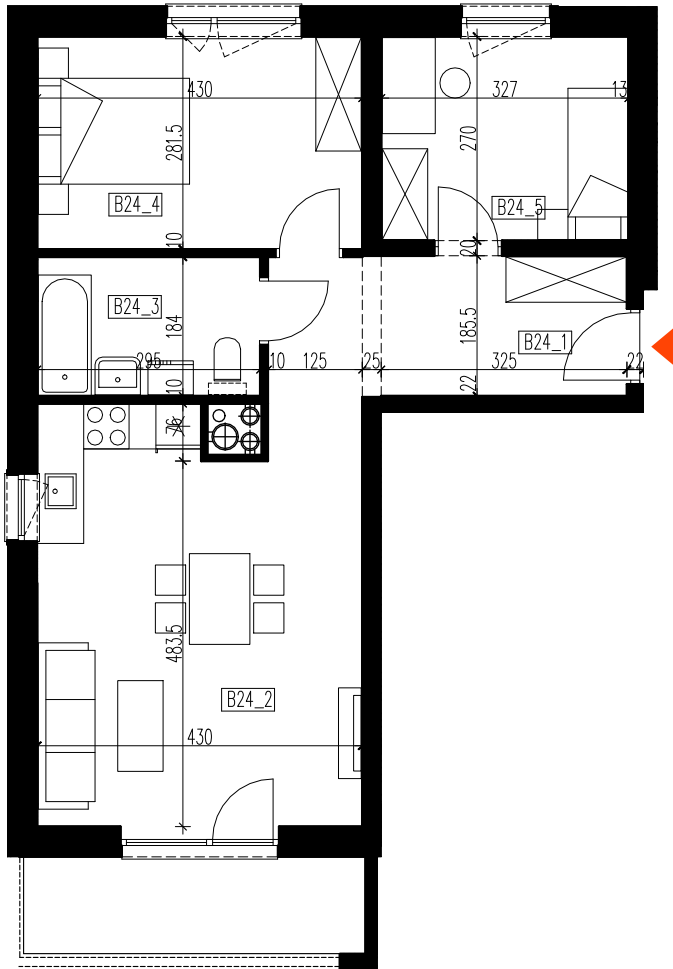


# BUDYNEK MIESZKALNY WIELORODZINNY

Ropczyce ul. Mehoffera

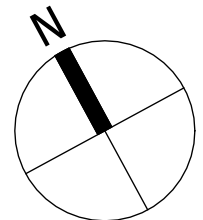
mieszkanie: **B-24**  
kondygnacja: 5 piętro  
metraż: 58,07 m<sup>2</sup>



0 2m

skala 1:100

nr pomieszczenia	pomieszczenie	pow.użytkowa. m2
B24_1	przedpokój	9,80
B24_2	salon z aneksem kuch.	22,22
B24_3	łazienka	5,4
B24_4	sypialnia	11,96
B24_5	sypialnia	8,69
		<b>58,07</b>
B24_L	loggia	5,78
powierzchnia użytkowa (łącznie z loggią)		<b>63,85</b>



## SGL Deweloper