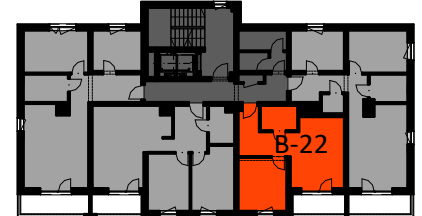
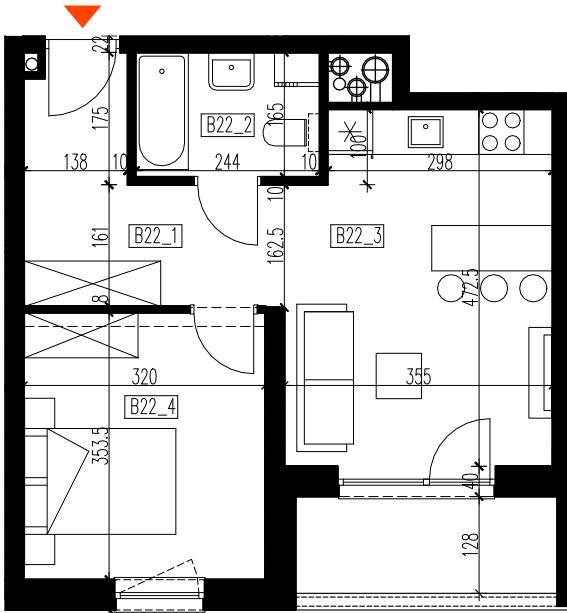


BUDYNEK MIESZKALNY WIELORODZINNY

Ropczyce ul. Mehoffera

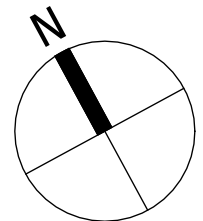
mieszkanie: **B-22**
kondygnacja: 5 piętro
metraż: 39,06 m²



0 2m

skala 1:100

nr pomieszczenia	pomieszczenie	pow. użytkowa. m ²
B22_1	przedpokój	7,85
B22_2	łazienka	4,03
B22_3	salon z aneksem kuch.	16,02
B22_4	sypialnia	11,16
		39,06
B22_L	loggia	4,43
powierzchnia użytkowa (łącznie z loggia)		43,49



SGL Deweloper