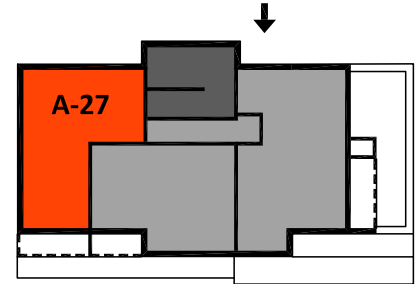
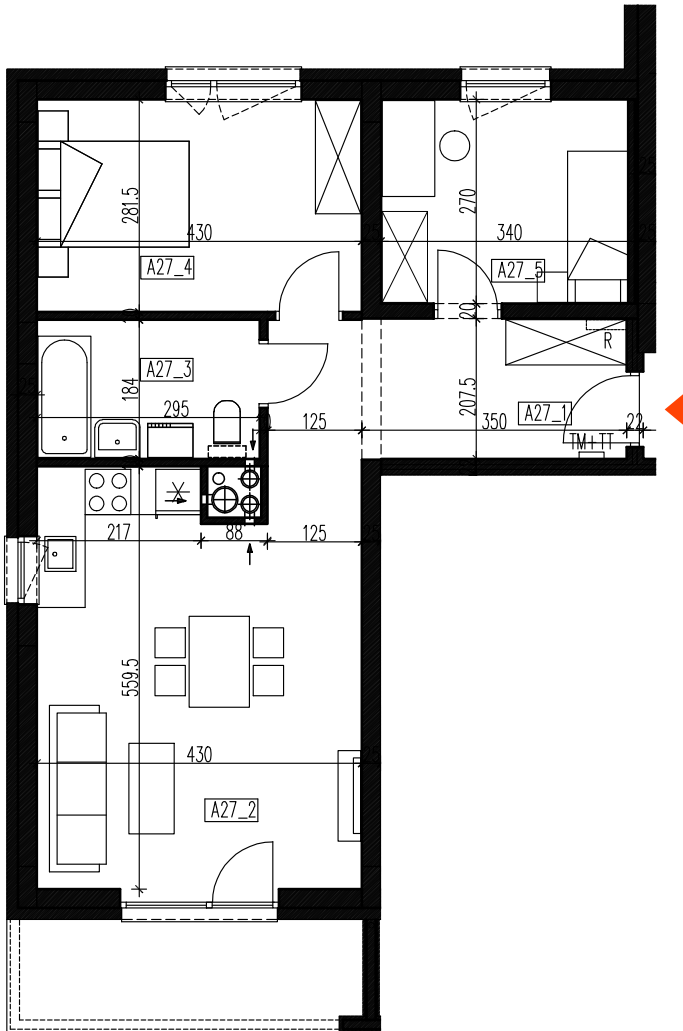


mieszkanie: **A-27**
 kondygnacja: **6 piętro**
 metraż: **58,11 m²**



0 2m

skala 1:100

nr pomieszczenia	pomieszczenie	pow. użytkowa. m2
A27_1	przedpokój	9,80
A27_2	salon z aneksem kuch.	22,22
A27_3	łazienka	5,40
A27_4	sypialnia	11,96
A27_5	sypialnia	8,73
		58,11
A27_L	loggia	5,78
	powierzchnia użytkowa (łącznie z loggią)	63,89

