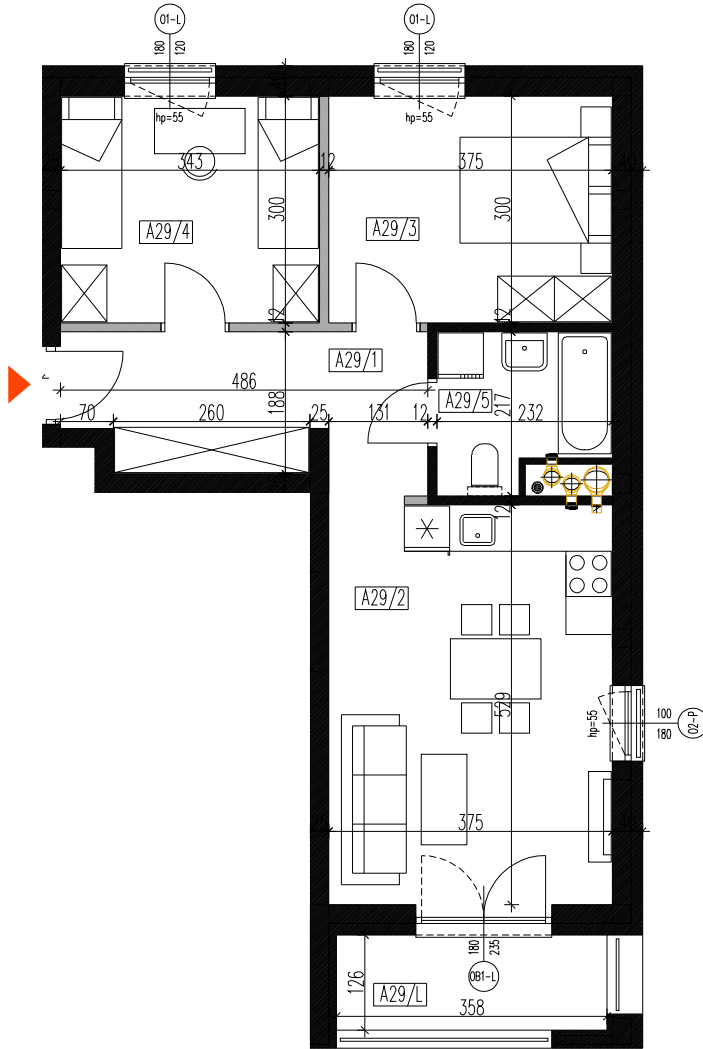


BUDYNEK MIESZKALNY WIELORODZINNY

Dębica, ul. J. Piłsudskiego

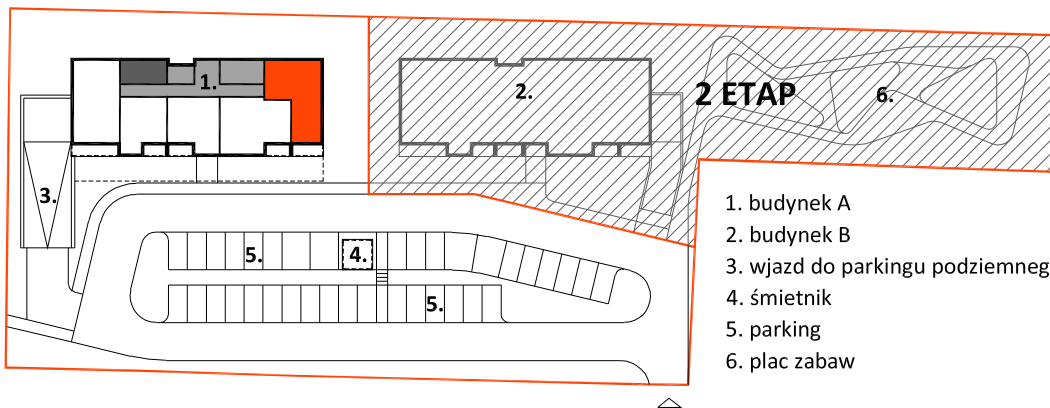
mieszkanie: **A-29**
kondygnacja: **5 piętro**
metraż: **53,72 m²**



nr	pomieszczenie	pow. m2
A29/1	przedpokój	8,72
A29/2	salon z aneksem kuch.	19,57
A29/3	sypialnia	11,04
A29/4	sypialnia	10,1
A29/5	łazienka	4,29
		53,72
A29/L	loggia	4,37

0 2m

skala 1:100



1. budynek A
2. budynek B
3. wjazd do parkingu podziemnego
4. śmietnik
5. parking
6. plac zabaw

SGL Deweloper