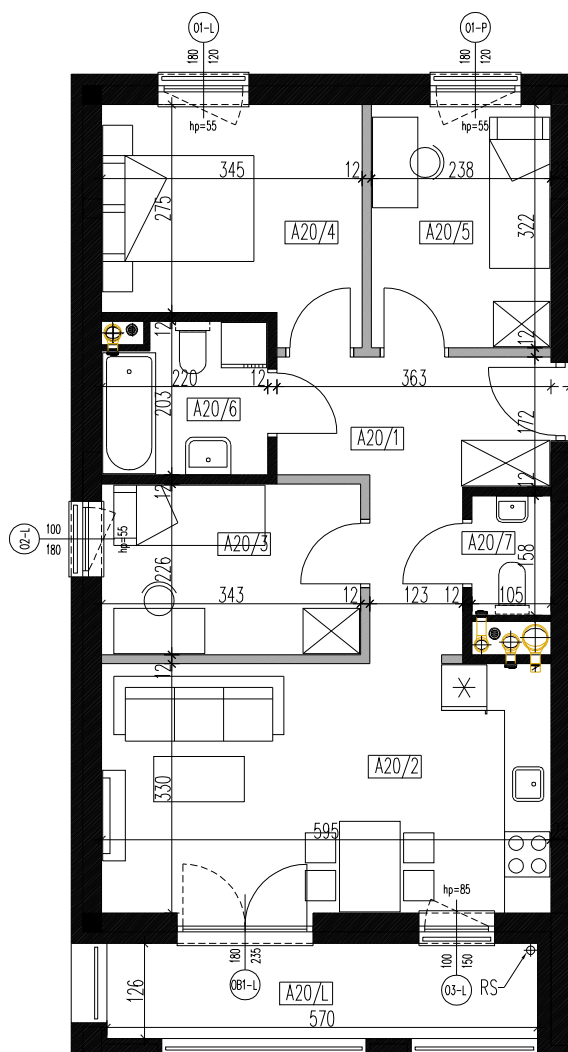


BUDYNEK MIESZKALNY WIELORODZINNY

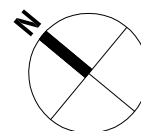
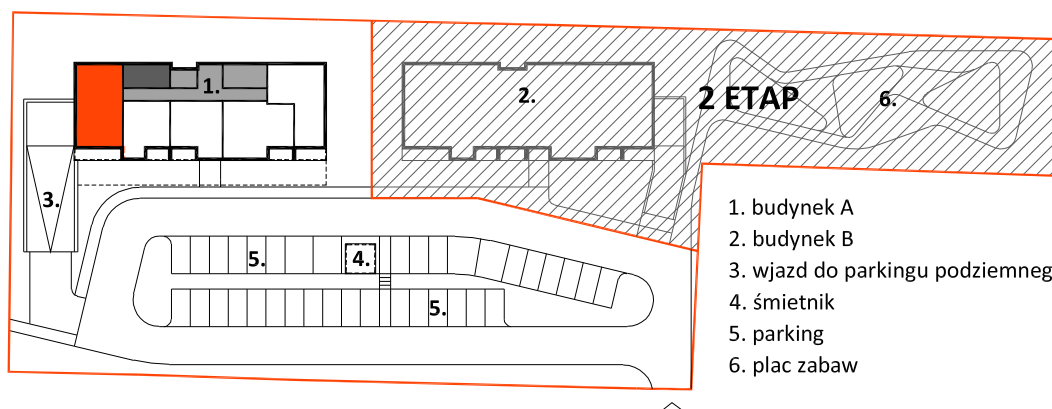
Dębica, ul. J. Piłsudskiego

mieszkanie: **A-20**
kondygnacja: **4 piętro**
metraż: **58,48 m²**



nr	pomieszczenie	pow. m2
A20/1	przedpokój	8,55
A20/2	salon z aneksem kuch.	19,36
A20/3	sypialnia	7,58
A20/4	sypialnia	9,82
A20/5	sypialnia	7,5
A20/6	łazienka	4,09
A20/7	wc	1,58
		58,48
A20/L	loggia	6,97

0 2m
skala 1:100



SGL Deweloper