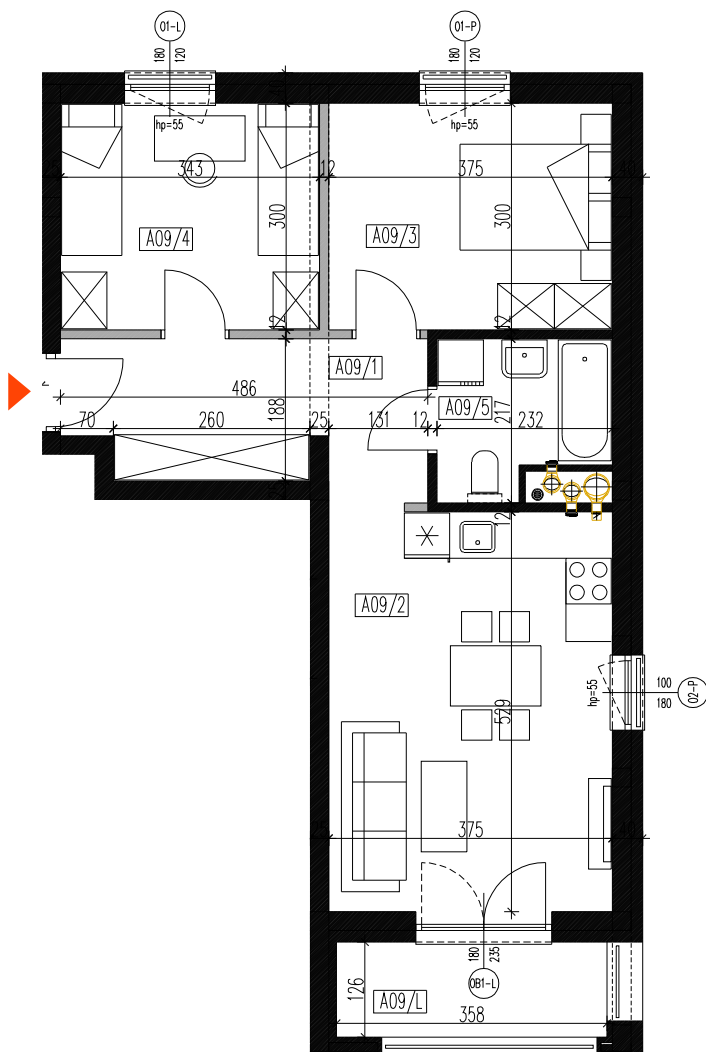


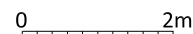
BUDYNEK MIESZKALNY WIELORODZINNY

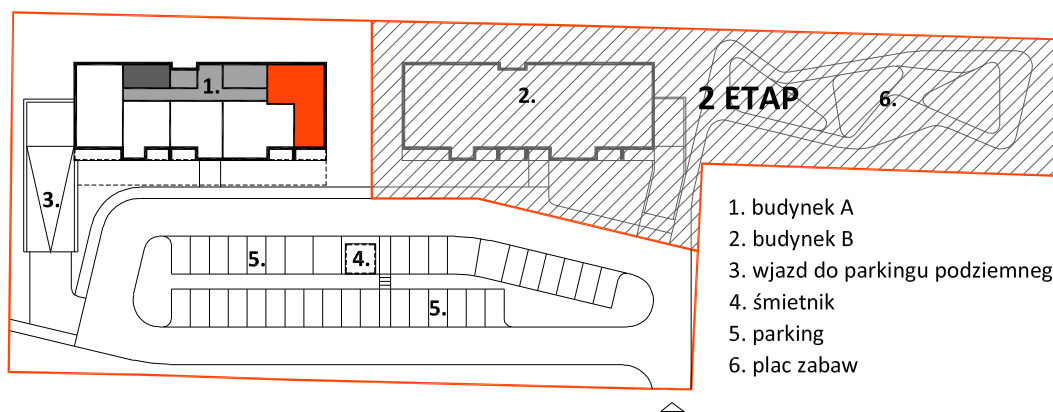
Dębica, ul. J. Piłsudskiego

mieszkanie: **A-09**
kondygnacja: **1 piętro**
metraż: **53,72 m²**



nr	pomieszczenie	pow. m2
A09/1	przedpokój	8,72
A09/2	salon z aneksem kuch.	19,57
A09/3	sypialnia	11,04
A09/4	sypialnia	10,1
A09/5	łazienka	4,29
		53,72
A09/L	loggia	4,37

0  2m
skala **1:100**



SGL Deweloper