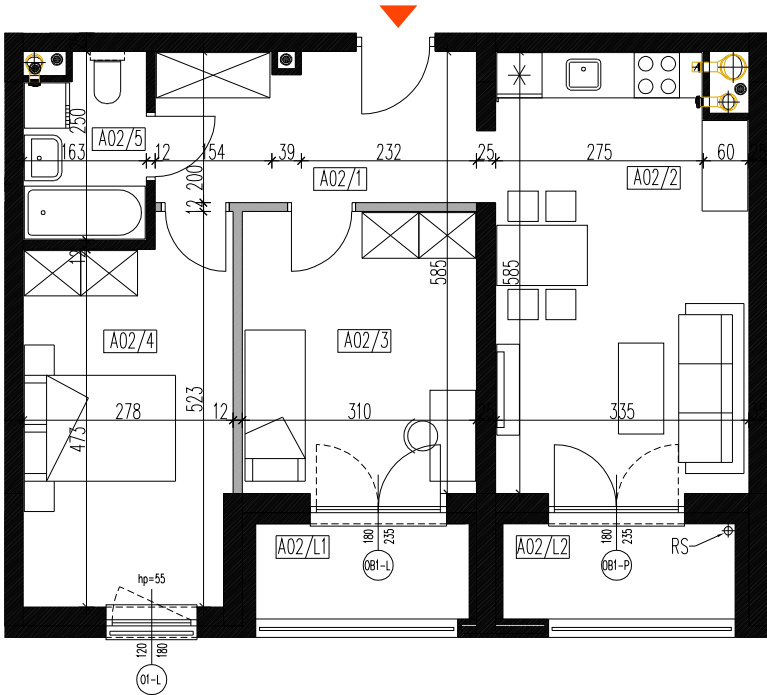


# BUDYNEK MIESZKALNY WIELORODZINNY

Dębica, ul. J. Piłsudskiego

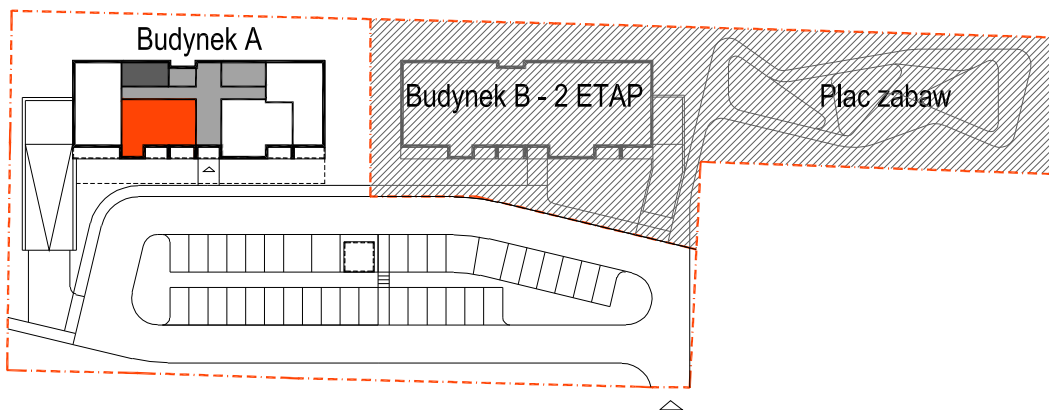
mieszkanie: **A-02**  
kondygnacja: **Parter**  
metraż: **55,24 m<sup>2</sup>**



nr	pomieszczenie	pow. m2
A02/1	przedpokój	8,18
A02/2	salon z aneksem kuch.	18,78
A02/3	sypialnia	11,36
A02/4	sypialnia	13,23
A02/5	łazienka	3,69
		<b>55,24</b>
A02/L1	loggia	3,43
A02/L2	loggia	3,74

0 2m

skala 1:100



**SGL Deweloper**