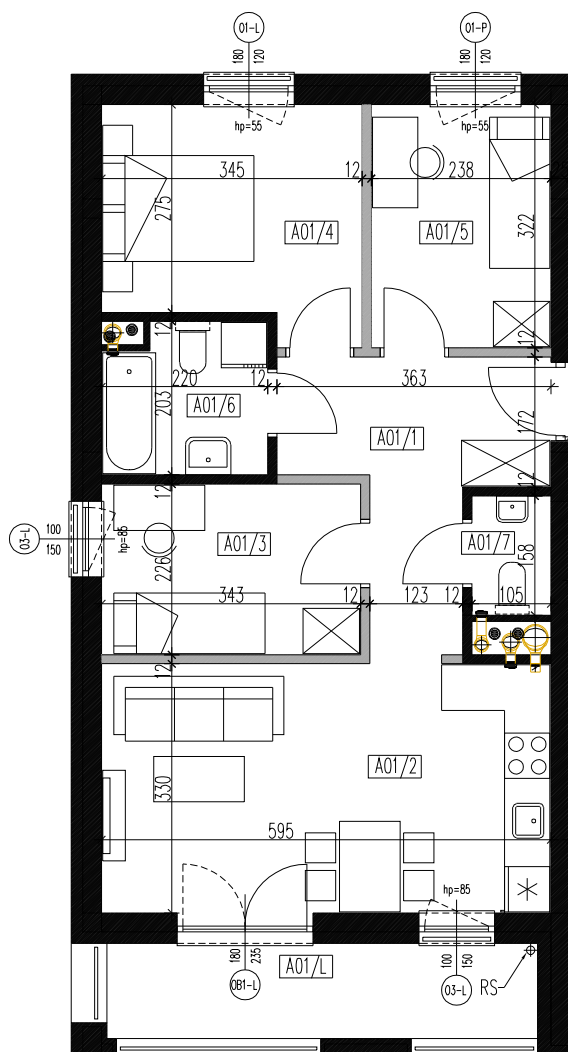


BUDYNEK MIESZKALNY WIELORODZINNY

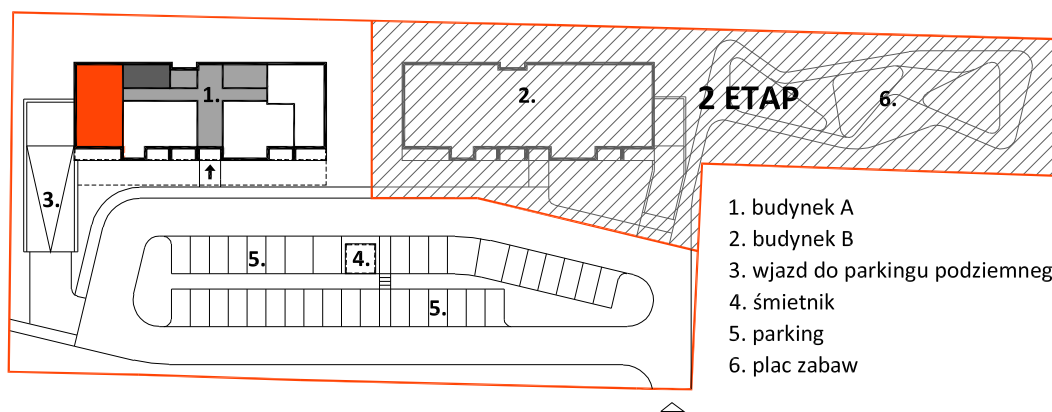
Dębica, ul. J. Piłsudskiego

mieszkanie: **A-01**
kondygnacja: **Parter**
metraż: **58,48 m²**



nr	pomieszczenie	pow. m2
A01/1	przedpokój	8,55
A01/2	salon z aneksem kuch.	19,36
A01/3	sypialnia	7,58
A01/4	sypialnia	9,82
A01/5	sypialnia	7,5
A01/6	łazienka	4,09
A01/7	wc	1,58
		58,48
A01/L	loggia	6,97

0 2m
skala 1:100



SGL Deweloper