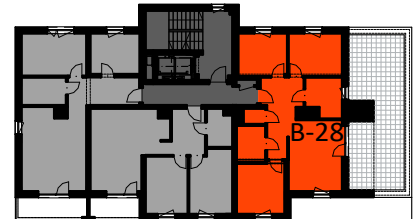
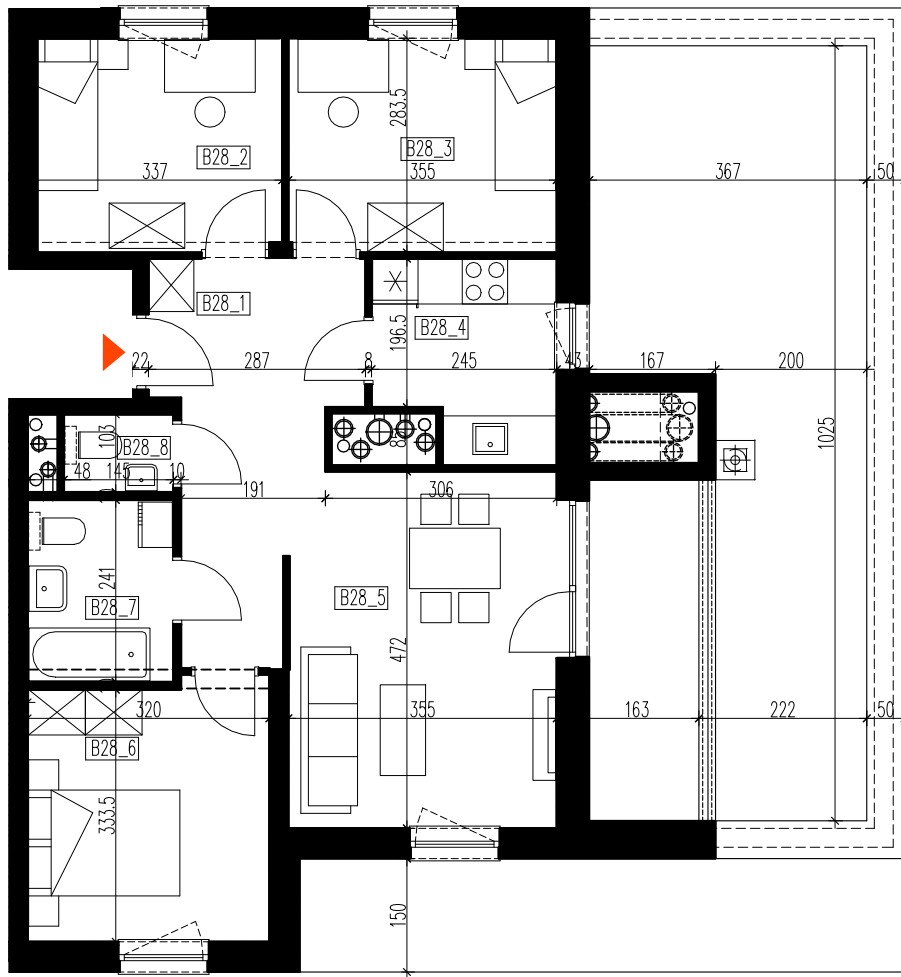


BUDYNEK MIESZKALNY WIELORODZINNY

Ropczyce ul. Mehoffera

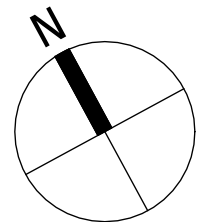
mieszkanie: **B-28**
kondygnacja: 7 piętro
metraż: 69,25 m²



0 2m

skala 1:100

nr pomieszczenia	pomieszczenie	pow. użytkowa. m2
B28_1	przedpokój	10,83
B28_2	sypialnia	9,11
B28_3	sypialnia	9,96
B28_4	kuchnia	5,94
B28_5	salon	16,56
B28_6	sypialnia	10,75
B28_7	łazienka	4,61
B28_8	wc	1,49
		69,25
B28_L	loggia	6,49
	powierzchnia użytkowa (łącznie z loggią)	75,74



SGL Deweloper