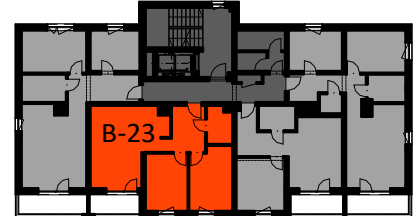
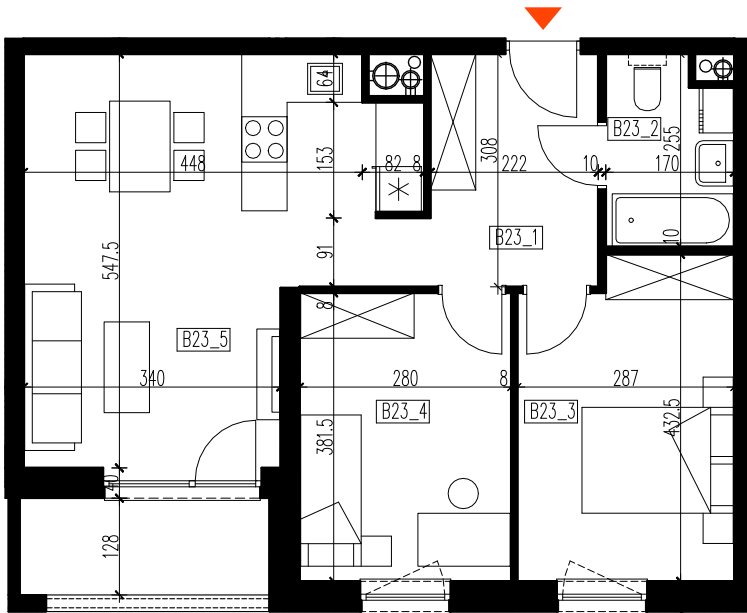


# BUDYNEK MIESZKALNY WIELORODZINNY

Ropczyce ul. Mehoffera

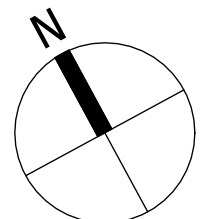
mieszkanie: **B-23**  
kondygnacja: 5 piętro  
metraż: 56,96 m<sup>2</sup>



0 2m

skala 1:100

nr pomieszczenia	pomieszczenie	pow.użytkowa. m2
B23_1	przedpokój	7,45
B23_2	łazienka	4,04
B23_3	sypialnia	11,71
B23_4	sypialnia	10,58
B23_5	salon z aneksem kuch.	23,18
		<b>56,96</b>
B23_L	loggia	4,23
powierzchnia użytkowa (łącznie z loggią)		<b>61,19</b>



## SGL Deweloper