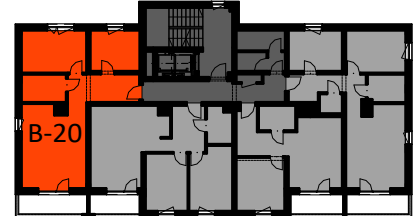
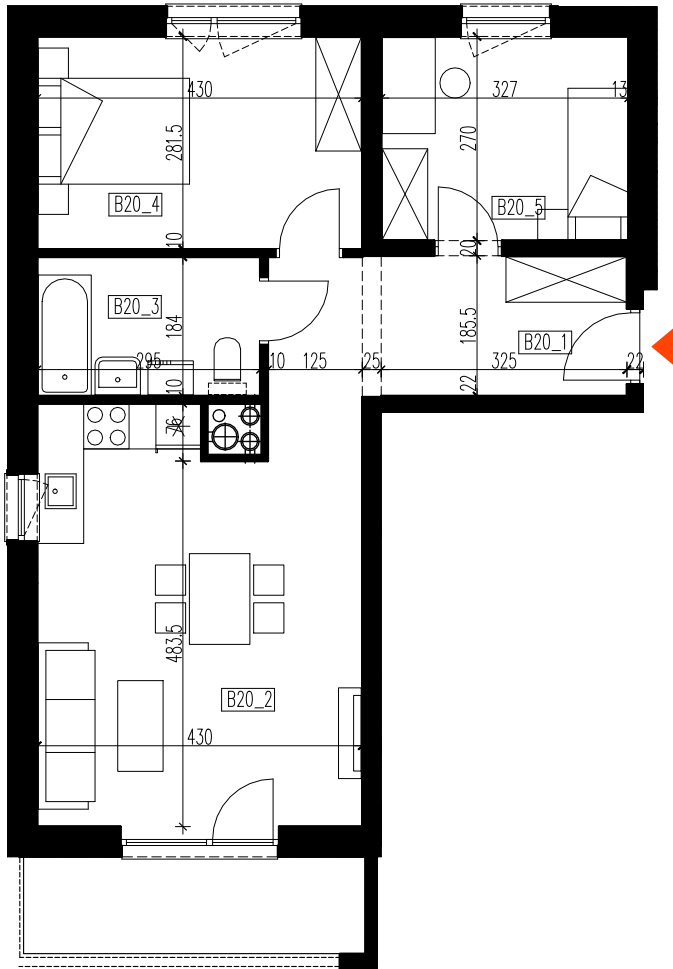


BUDYNEK MIESZKALNY WIELORODZINNY

Ropczyce ul. Mehoffera

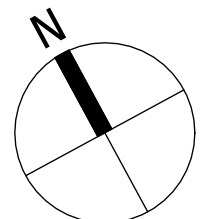
mieszkanie: **B-20**
kondygnacja: 4 piętro
metraż: 58,07 m²



0 2m

skala 1:100

nr pomieszczenia	pomieszczenie	pow.użytkowa. m2
B20_1	przedpokój	9,80
B20_2	salon z aneksem kuch.	22,22
B20_3	łazienka	5,4
B20_4	sypialnia	11,96
B20_5	sypialnia	8,69
		58,07
B20_L	loggia	5,78
powierzchnia użytkowa (łącznie z loggią)		63,85



SGL Deweloper