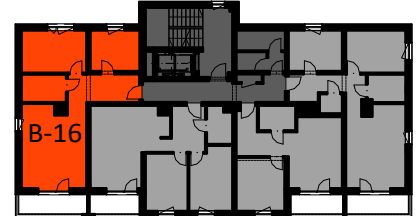
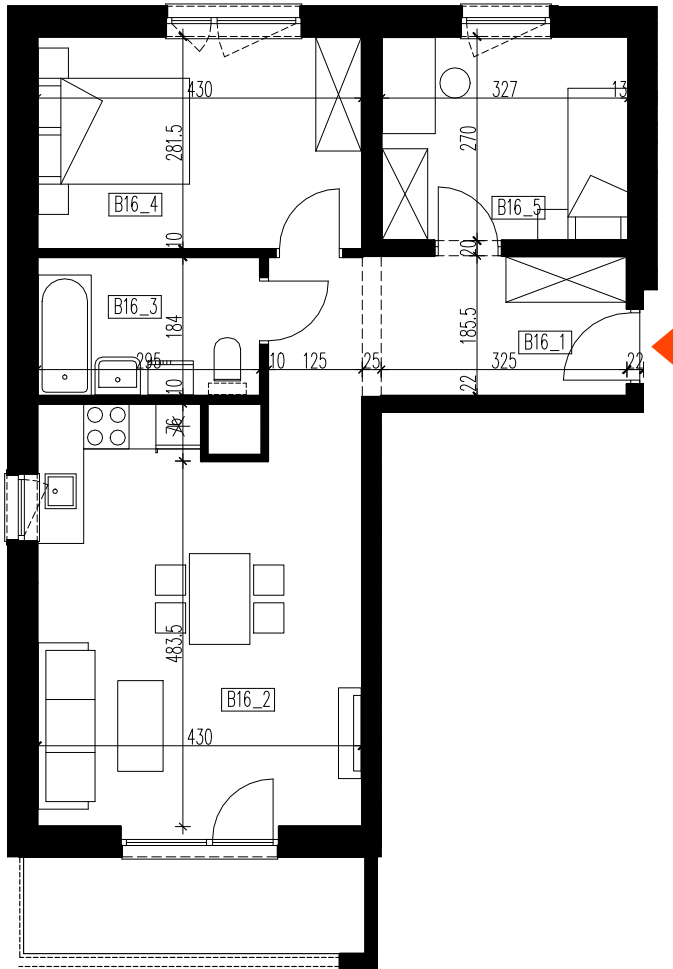


# BUDYNEK MIESZKALNY WIELORODZINNY

Ropczyce ul. Mehoffera

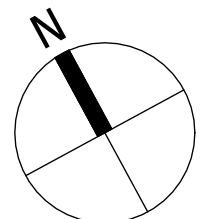
mieszkanie: **B-16**  
kondygnacja: 3 piętro  
metraż: 58,07 m<sup>2</sup>



0 2m

skala 1:100

nr pomieszczenia	pomieszczenie	pow. użytkowa. m2
B16_1	przedpokój	9,80
B16_2	salon z aneksem kuch.	22,22
B16_3	łazienka	5,4
B16_4	sypialnia	11,96
B16_5	sypialnia	8,69
		<b>58,07</b>
B16_L	loggia	5,78
powierzchnia użytkowa (łącznie z loggią)		<b>63,85</b>



## SGL Deweloper