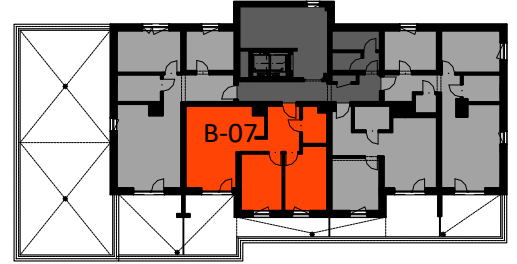
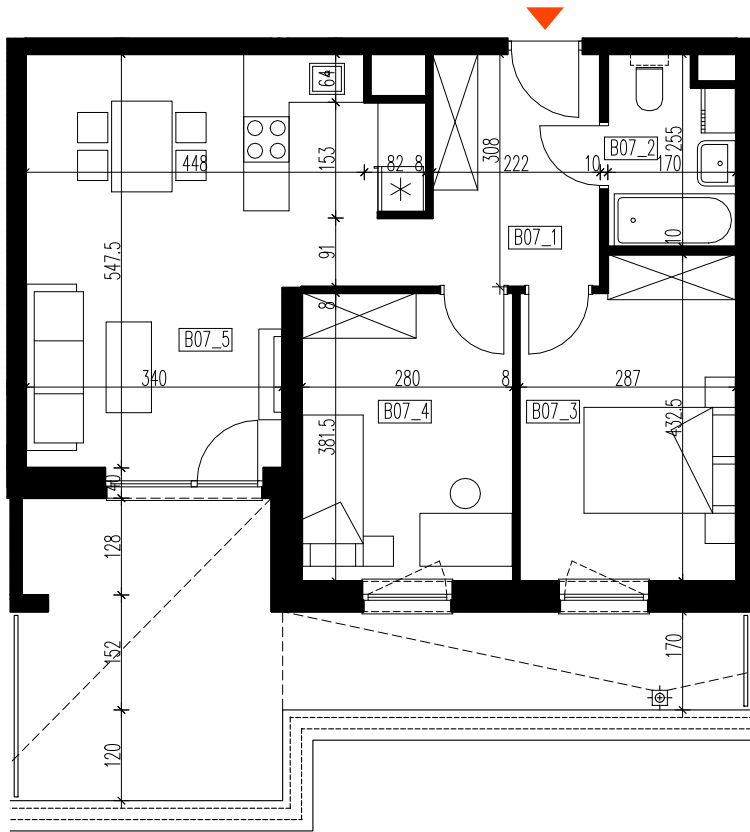


BUDYNEK MIESZKALNY WIELORODZINNY

Ropczyce ul. Mehoffera

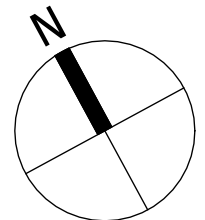
mieszkanie: **B-07**
kondygnacja: 1 piętro
metraż: 56,96 m²



0 2m

skala 1:100

nr pomieszczenia	pomieszczenie	pow. użytkowa. m2
B07_1	przedpokój	7,45
B07_2	łazienka	4,04
B07_3	sypialnia	11,71
B07_4	sypialnia	10,58
B07_5	salon z aneksem kuch.	23,18
		56,96
B07_L	loggia	21,55
powierzchnia użytkowa (łącznie z loggią)		78,51



SGL Deweloper